

## Quadrop Quadrop-TR-S

### QUADROP-TR DAFSW840S0225

Quadratischer Einbaustrahler direkt strahlend, 115° schwenkbar. Strahlergehäuse und Schwenkarm aus Aluminiumdruckguss, Strahlerfrontblende aus Stahlblech mit 9 gelaserten, runden Aussparungen, pulverbeschichtet.

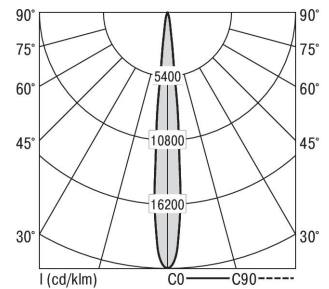
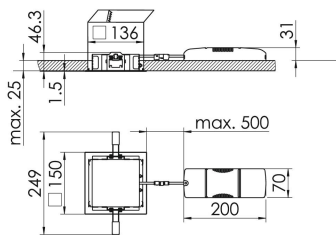
Die Lichtauskopplung der LED-High-Power-Arrays erfolgt über Linsenoptiken aus PMMA, Ausstrahlwinkel 11°.

Einfache Montage über Federklammern.

Vorschaltgerät extern als unabhängiges Gerät.

Schutzart IP20, Schutzklasse II

Bestückung	Betriebsgerät:	Gehäusefarbe	Art-Nr.
1xLED-M 24 W	dimmbar DALI 2, DT6	schwarz	SPG0330254AQ
Leuchtenlichtstrom [lm]	Leuchtenleistung [W]	Leuchteneffizienz [lm/W]	Nennlebensdauer-LED L80B50 25° C [h]
2490	27	92	50.000
		Lichtfarbe	
		840	



Maße [mm]			Gew. [kg]	Lichttechnische Daten		
L	B	H		UGR längs	UGR quer	Wirkungsgrad
150	150	47	1,1	12.7	10.8	100.0 %