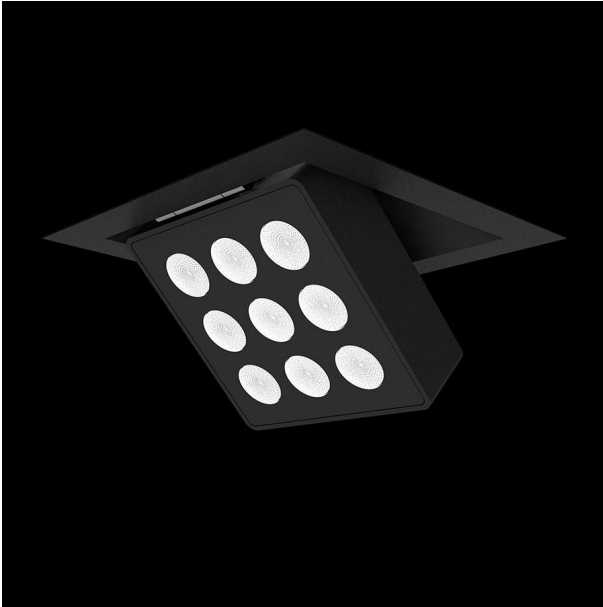


Quadrop Quadrop-TR-M



QUADROP-TR NDFSW840M0225

Quadratischer Einbaustrahler direkt strahlend, 115° schwenkbar. Strahlergehäuse und Schwenkarm aus Aluminiumdruckguss, Strahlerfrontblende aus Stahlblech mit 9 gelaserten, runden Aussparungen, pulverbeschichtet.

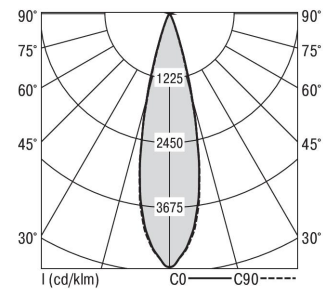
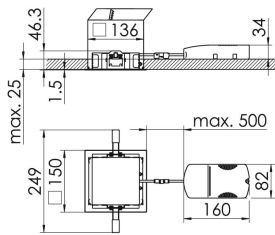
Die Lichtauskopplung der LED-High-Power-Arrays erfolgt über Linsenoptiken aus PMMA, Ausstrahlwinkel 28°.

Einfache Montage über Federklammern.

Vorschaltgerät extern als unabhängiges Gerät.

Schutzart IP20, Schutzklasse II

Bestückung	Betriebsgerät:	Gehäusefarbe	Art-Nr.
1xLED-M 24 W	schaltbar	schwarz	SPG0320255AQ
Leuchtenlichtstrom [lm]	Leuchtenleistung [W]	Leuchteneffizienz [lm/W]	Nennlebensdauer-LED L80B50 25° C [h]
2440	27	90	50.000
		Lichtfarbe	
		840	



Maße [mm]			Gew. [kg]	Lichttechnische Daten		
L	B	H		UGR längs	UGR quer	Wirkungsgrad
150	150	47	1,1	11.5	11.4	100.0 %