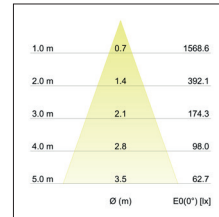
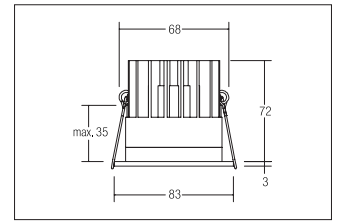
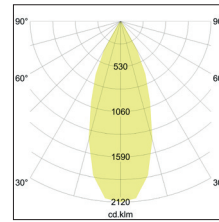
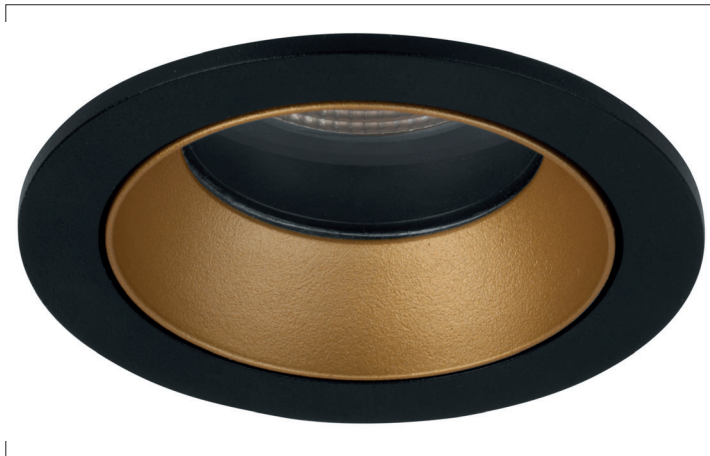


LED-Einbaudownlight ALTERO, IP44  
**Artikel-Nr. 12035853**



LED-Einbaudownlight ALTERO, IP44, schwarz / gold, rund. Ausgeführt in kompakter Bauform für werkzeuglose Schnellmontage zum Deckeneinbau. Fassung: ohne, Montageart: Einbaumontage, Montageort: Deckenmontage, Material: Aluminium / Glas, Schutzart: nach DIN EN 60529: IP44\*, Schutzklasse: (EN 61140) III, Strom: 500 mA, Leistung: 9,2W, Anzahl der Leuchtmittel / Fassungen: 1.0 Stk, Lichtstrom: 820lm, Farbtemperatur: 3000K, Lichtfarbe: weiß, Abstrahlwinkel: 33°, Verstellbarkeit: nicht verstellbar, ohne Betriebsgerät, . Diese Leuchte enthält eingebaute LED-Lampen. Die Lampen können in der Leuchte nicht ausgetauscht werden.

<b>Artikel-Nr.</b>	<b>12035853</b>	<b>Anwendungsbereiche</b>
<b>Preis</b>	96,10 €	HOME   LIVING BÜRO   KOMMUNIKATION HOTELLERIE   GAS-TRONOMIE
<b>Stand:</b>	20.03.2020 17:43	

Lichtfarbe	3000 K
Farbe	schwarz / gold
Abstrahlwinkel	33 °
Anzahl der Leuchtmittel / Fas-	1 Stk
Material	Aluminium / Glas
Leistung	9,2 W
Leuchtmittel	LED
Farbwiedergabe	CRI > 80
Außendurchmesser	83 mm

Einbaudurchmesser	68 mm
Einbautiefe	72 mm
Strom	500 mA
Schutzart	IP44*
Schutzklasse	III
Spannungsart	DC
Verstellbarkeit	nicht verstellbar
Energieeffizienzklasse	A++ bis A
Schaltungsart sekundärseitig	Reihenschaltung

Alle technischen Daten wie Lichttechnische-, Gewichts- und Maßangaben basieren auf Bemessungswerten und sind sorgfältig erstellt. Die mögliche Toleranz der Farbtemperatur beträgt +/- 150K. Die Leistung und Lichtstrom unterliegen initial einer Toleranz von +/- 10%. Die Werte gelten, wenn nicht anders beschrieben, für eine Umgebungstemperatur von 25°C. Technische Änderungen und Irrtümer vorbehalten. Alle Preisangaben verstehen sich als (UVP) in Euro ohne MwSt. Bestellung erfolgt zu unseren Allgemeinen Verkaufsbedingungen unter [www.brumberg.com/de/agb/allgemeine-verkaufsbedingungen/](http://www.brumberg.com/de/agb/allgemeine-verkaufsbedingungen/).