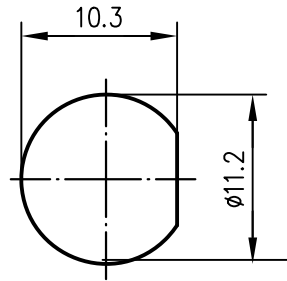


Ⓐ with label / mit Aufkleber

EMP Protector
 DC-6 GHz 150-250V

Montagebohrung/ panel piercing: Z003



Mechanical characteristics Mechanische Eigenschaften

Components

- centre contact
- outer contact
- other metal parts
- insulator
- gasket

Bauteile

- Innenkontakt
- Außenkontakt
- sonstige Metallteile
- Isolierung
- Dichtung

Materials / Material

- CuBe2
- CuZn39Pb3
- CuZn39Pb3
- PTFE
- NBR

Finish / Oberfläche

- Ⓑ Cu1Ni2Au1.27
- NiP-Au
- Cu2Ni5Au0.2

Electrical characteristics

- impedance
- frequency
- return loss
- breakdown voltage
- impulse discharge current

- max. power
- residual pulse energy

Elektrische Eigenschaften

- Wellenwiderstand
- Frequenz
- Rückflussdämpfung
- Zündspannung
- Stromableitvermögen

- max. Leistung
- Restimpulsenergie

- 50Ω
- DC...6 GHz
- ≥ 20 dB
- 150...250 V DC (100 V/s)
- 8/20 μs, 5 kA 10 times / 10 mal
- 8/20 μs, 10 kA 1 time / 1 mal
- 25 W
- typ. 400μJ (4kV, 1.2/50 μs; 2kV, 8/20 μs)

Environmental

- operating temp.
- RoHS compliant

Umgebung

- Betriebstemperatur
- RoHS konform

Ⓑ -40°C / +85°C
2002/95/EC

				2004	Datum/date	Name/name	Werkstoff/ material
				gez./drawn	04.05.	HR	
				gepr./appr.	05.05.04	HM	Oberfläche/ finish
				Norm/stand.			
				Maßstab/scale	Benennung/title		
				2:1	R-SMA Surge Suppressor R-SMA-Überspannungsableiter		 Telegärtner
c b a	20717 19564 18308	18.03.09 24.01.08 10.11.06	MA MA HR	untol. Maße/ dim. without tolerances according to	Untert./doc.type	Zeichnungsnr./drawing no.	
				K		J01158R0001	Maße/dimensions: mm
Änd./rev. Index	Änderungsmittellung/ revision code	Datum/ date	Name/ name	Ersatz für/ replaces	EWA30217-00		Original: DIN A4