

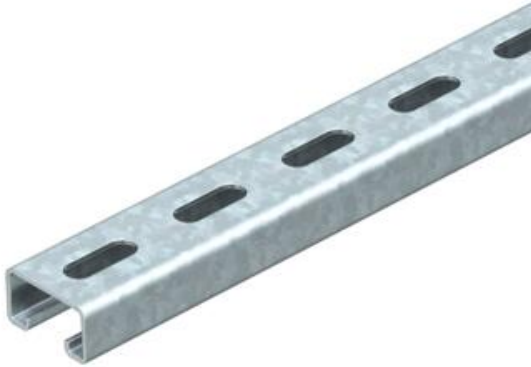
# Technisches Datenblatt

## Montageschiene MS4121, Schlitz 22 mm, FT, gelocht

Artikelnummer: 1122940



Schwere C-Profilschiene zur individuellen Installation von Tragekonstruktionen für z.B. Kabelrinnen oder als Konsole für Schaltschränke. Auch verwendbar zur Kabelverlegung, in Verbindung mit Bügelschellen mit U-Fuß.



**St** Stahl

**FT** tauchfeuerverzinkt

### Stammdaten

Artikelnummer	1122940
Bezeichnung 1	Profilschiene
Bezeichnung 2	gelocht, Schlitzweite 22mm
Hersteller	OBO
Dimension	900x41x21
Werkstoff	Stahl
Oberfläche	tauchfeuerverzinkt
Oberflächennorm	DIN EN ISO 1461
Kleinste VK-Einheit	1
Mengeneinheit	Stück
Gewicht	158 kg
Gewichtseinheit	kg/100 St.
CO Fußabdruck (GWP) Cradle-to-Gate	2,9321 kg COe / 1 Stück

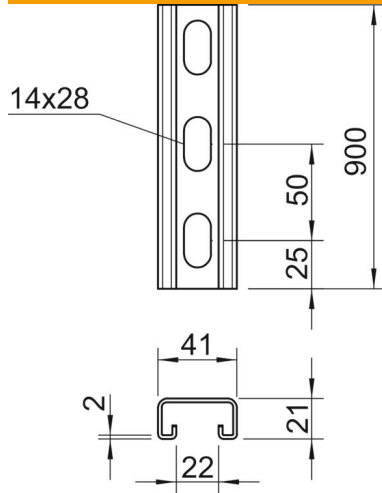
# Technisches Datenblatt

Montageschiene MS4121, Schlitz 22 mm, FT, gelocht

Artikelnummer: 1122940



## Abmessungen



Länge	900 mm
Breite	41 mm
Höhe	21 mm
Maß L	900 mm

## Technische Daten

Abbrechbar	nein
Art der Lochung	Rücken gelocht
Ausführung	Einfachprofil
Bohrlochatstand mittig	50 mm
Funktionserhalt	ja
Lochgröße	14x28 mm
Materialstärke	2 mm
Mit Lochung	ja
Mit Zahnung	ja
Profilform	C-Profil
Schlitzweite	22 mm
Statischer Wert A	1,65 cm <sup>2</sup>
Statischer Wert Iy	0,95 cm
Statischer Wert Iz	4,51 cm
Statischer Wert Wy	0,89 cm <sup>2</sup>
Statischer Wert Wz	2,2 cm <sup>2</sup>