

Technisches Datenblatt

Montageschiene MS4022, schwer, Schlitz 18 mm, FT

Artikelnummer: 6007279



Profilschiene MS4022 für den Einsatz als Sprosse in schwerer Steigeleiter.
Maximale Sprossenbelastung 175 kg.
Die passende Bügelschelle ist der Typ 2056U.



St Stahl

FT tauchfeuerverzinkt

Stammdaten

Artikelnummer	6007279
Bezeichnung 1	Profilschiene
Bezeichnung 2	als Sprosse verwendbar
Hersteller	OBO
Dimension	792x40x22,5
Werkstoff	Stahl
Oberfläche	tauchfeuerverzinkt
Oberflächennorm	DIN EN ISO 1461
Kleinste VK-Einheit	1
Mengeneinheit	Stück
Gewicht	130 kg
Gewichtseinheit	kg/100 St.

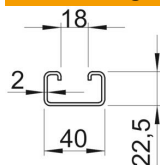
Technisches Datenblatt

Montageschiene MS4022, schwer, Schlitz 18 mm, FT

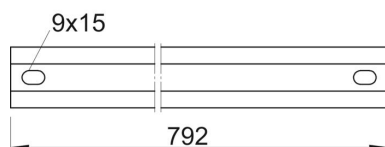
Artikelnummer: 6007279



Abmessungen



Abmessung BxH	40x22,5 mm
Länge	792 mm
Breite	40 mm
Höhe	22,5 mm



Technische Daten

Art der Lochung	Rücken gelocht
Ausführung	Einfachprofil
Materialstärke	2 mm
Profilform	C-Profil
Schlitzweite	18 mm