

# Technisches Datenblatt

Montageschiene MS4022, schwer, Schlitz 18 mm, FT

Artikelnummer: 6007244



Profilschiene MS4022 für den Einsatz als Sprosse in schwerer Steigeleiter.  
Maximale Sprossenbelastung 175 kg.  
Die passende Bügelschelle ist der Typ 2056U.



**St** Stahl

**FT** tauchfeuerverzinkt

## Stammdaten

Artikelnummer	6007244
Bezeichnung 1	Profilschiene
Bezeichnung 2	als Sprosse verwendbar
Hersteller	OBO
Dimension	492x40x22,5
Werkstoff	Stahl
Oberfläche	tauchfeuerverzinkt
Oberflächennorm	DIN EN ISO 1461
Kleinste VK-Einheit	1
Mengeneinheit	Stück
Gewicht	81,5 kg
Gewichtseinheit	kg/100 St.

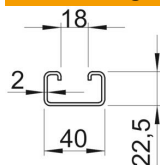
# Technisches Datenblatt

Montageschiene MS4022, schwer, Schlitz 18 mm, FT

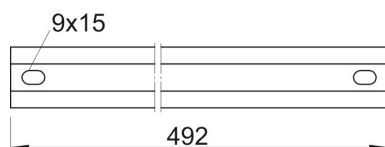
Artikelnummer: 6007244



## Abmessungen



Abmessung BxH	40x22,5 mm
Länge	492 mm
Breite	40 mm
Höhe	22,5 mm



## Technische Daten

Art der Lochung	Rücken gelocht
Ausführung	Einfachprofil
Materialstärke	2 mm
Profilform	C-Profil
Schlitzweite	18 mm