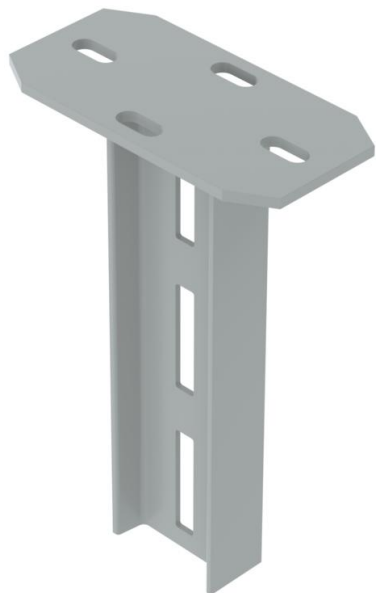


Technisches Datenblatt

IS 8-Hängestiel FTK, lichtgrau

Artikelnummer: 6479531



Hängestiel (I-Profil) mit angeschweißter Kopfplatte. Zur Befestigung an waagerechten Betondecken und Stahlträgern.

Am Hängestiel IS 8 K können einseitig und beidseitig Ausleger Typ AS 15, AS 30 und AS 55 befestigt werden. Die Ausleger sind in der Höhe stufenlos verstellbar. Die Oberfläche des I-Hängestiels ist tauchfeuerverzinkt und wird zusätzlich im RAL-Farbtönen 7032 kunststoffbeschichtet.



St Stahl

PE 50K PES50 - Polyester/Epoxid/Korrosionsschutz

Stammdaten

Artikelnummer	6479531
Typ	IS 8K 200 FTKLGR
Bezeichnung 1	Hängestiel
Bezeichnung 2	mit angeschweißter Kopfplatte
Hersteller	OBO
Dimension	80x42x2000
Farbe	lichtgrau; RAL 7035
Werkstoff	Stahl
Oberfläche	PES50 - Polyester/Epoxid/Korrosionsschutz
Oberflächennorm	
Kleinste VK-Einheit	1
Mengeneinheit	Stück
Gewicht	1261,3 kg
Gewichtseinheit	kg/100 St.

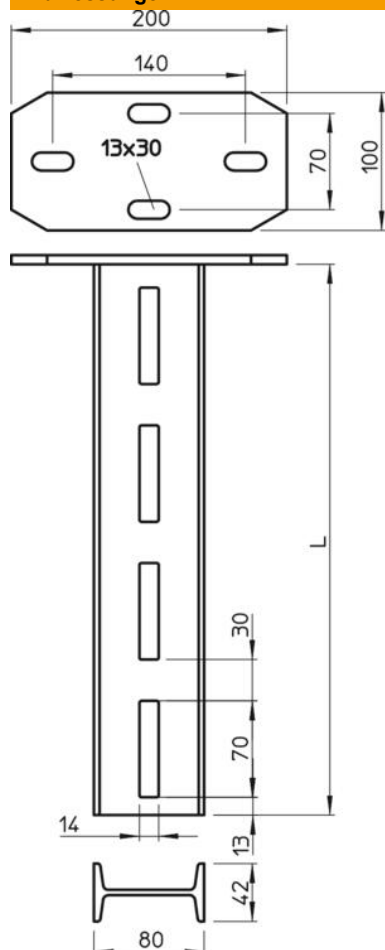
Technisches Datenblatt

IS 8-Hängestiel FTK, lichtgrau

Artikelnummer: 6479531



Abmessungen

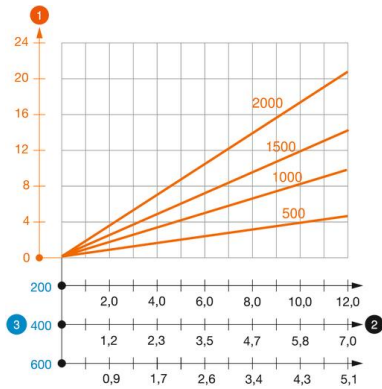


Länge	2.000 mm
Breite	80 mm
Höhe	42 mm

Technische Daten

Ausführung	I-Profil
Auslegerlänge 200	9,6 kN
Auslegerlänge 400	7 kN
Auslegerlänge 600	5 kN
Funktionserhalt	nein
Lochbreite	14 mm
maximale Zugbelastung	12 kN
Schlitzweite	70 mm

Belastungen



Belastungsdiagramm I-Stiel Typ IS 8 K

- 1** Durchbiegung des Hängestielendes bei zulässiger Auslegerbelastung
- 2** Zulässige Auslegerbelastung in kN ohne Mannlast
- 3** Auslegerlänge in mm
- Belastungskurve mit Stieflängen in mm

Belastungskennwerte Dübel für IS 8 K-Hängestiel

einseitige Belastung	Maximale Belastung [kN]					
	Auslegerbreite [mm]					
Dübel Typ	110	210	310	410	510	610
BZ3 10x90/0-30	4,84	3,64	2,92	2,44	2,10	1,83
BZ3 12x110/0-35	6,60	5,02	4,04	3,37	2,89	2,53

Max. Belastung $F_{ges.}$ = Kabelgewicht + Kabelrinne + Ausleger + Hängestiel. Die Tabellenwerte für beidseitige Belastung berücksichtigen den vorhandenen Achsabstand $a_i = 14$ cm. Die Tragfähigkeitsangaben erhöhen sich um ein Vielfaches beim Einsatz im ungerissenen Beton. Die Tragfähigkeit der Ausleger (Diagramm) und die Einbaubedingungen der DIBt-Zulassung (Dübel) sind zu beachten!