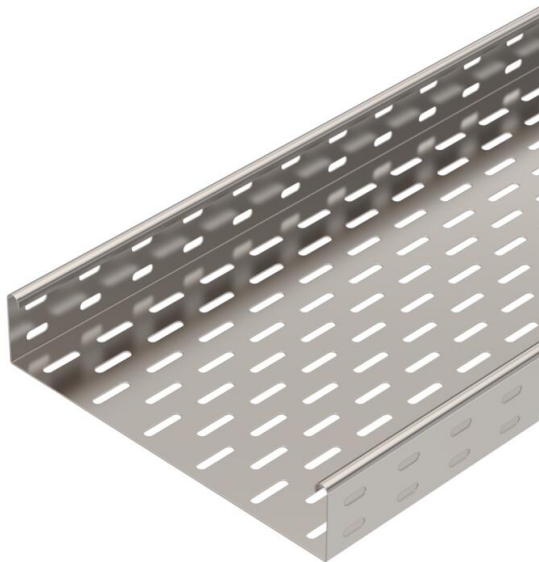


# Technisches Datenblatt

## Kabelrinne MKS 60 A2

Artikelnummer: 6056040



MKS 60 = Mittelschweres-Kabelrinnen-System in 60 mm Seitenhöhe.  
Verbindungssteile sind anteilig separat zu bestellen.  
Magnetische Schirmdämpfung ohne Deckel 20 dB, mit Deckel 50 dB.



- A2** Edelstahl, rostfrei
- 2B** blank, nachbehandelt

### Stammdaten

|                                    |                            |
|------------------------------------|----------------------------|
| Artikelnummer                      | 6056040                    |
| Bezeichnung 1                      | Kabelrinne MKS             |
| Bezeichnung 2                      | gelocht                    |
| Hersteller                         | OBO                        |
| Dimension                          | 60x300x3000                |
| Farbe                              | edelstahl                  |
| Werkstoff                          | Edelstahl, rostfrei 1.4301 |
| Oberfläche                         | blank, nachbehandelt       |
| Oberflächennorm                    |                            |
| Kleinste VK-Einheit                | 3                          |
| Mengeneinheit                      | Meter                      |
| Gewicht                            | 304,667 kg                 |
| Gewichtseinheit                    | kg/100 m                   |
| CO Fußabdruck (GWP) Cradle-to-Gate | 17,2745 kg COe / 1 Meter   |

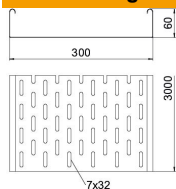
# Technisches Datenblatt

Kabelrinne MKS 60 A2

Artikelnummer: 6056040



## Abmessungen



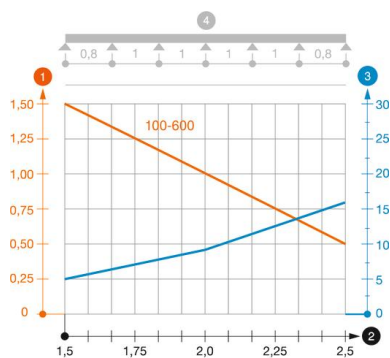
|             |          |
|-------------|----------|
| Länge       | 3.000 mm |
| Länge       | 10 ft    |
| Breite      | 300 mm   |
| Breite      | 12 in    |
| Höhe        | 60 mm    |
| Höhe        | 2 in     |
| Blechstärke | 0,04 in  |
| Blechstärke | 1 mm     |
| Maß B       | 300 mm   |
| Maß W       | 300 mm   |

## Technische Daten

|                                    |                       |
|------------------------------------|-----------------------|
| Ausführung Verbinder               | ohne Verbinder        |
| Befestigungsart Montage-System     | Boden Decke Wand      |
| Begehbar                           | nein                  |
| Funktionserhalt                    | nein                  |
| Mit Oberteil                       | nein                  |
| Montagelochung im Boden            | ja                    |
| NATO Lochbild                      | nein                  |
| Nutzquerschnitt                    | 178 cm <sup>2</sup>   |
| Nutzquerschnitt                    | 17800 mm <sup>2</sup> |
| Rostfreier Stahl, gebeizt          | nein                  |
| Seitenlochung                      | ja                    |
| Weitspann-Ausführung               | nein                  |
| Belastungstesttyp nach IEC 61537   | Typ II                |
| Art des Verbinders Kabeltragsystem | geschraubt            |

#### Belastungen

|                                |           |
|--------------------------------|-----------|
| einsetzbare Stützabstände min. | 1,5 m     |
| einsetzbare Stützabstände max. | 2,5 m     |
| Stützabstand 1,5m              | 1,5 kN/m  |
| Stützabstand 1,75m             | 1,25 kN/m |
| Stützabstand 2,0m              | 1 kN/m    |
| Stützabstand 2,5m              | 0,5 kN/m  |



#### Belastungsdiagramm Kabelrinne Typ MKS 60 VA

- 1 Zulässige Kabelrinnen-/leiterbelastung in kN/m ohne Mannlast
- 2 Stützweite in m
- 3 Holmdurchbiegung in mm bei zulässig kN/m
- 4 Belastungsschema beim Prüfverfahren
- Belastungskurve mit Kabelrinne-/leiterbreite in mm
- Holmdurchbiegungskurve je nach Stützweite