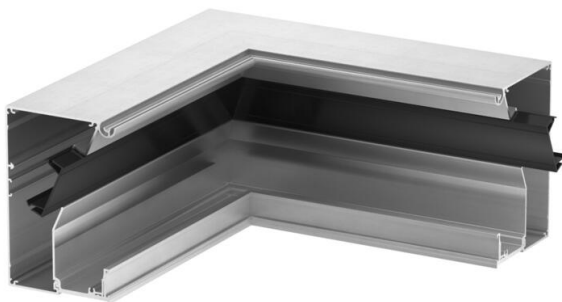


Inneckunterteil zur Erstellung eines Design-Geräteeinbaukanals der Serie GAD. 45-mm-Systemöffnung zur Aufnahme von Modul 45-Schalt- und Steckgeräten und entsprechenden Oberteilen PVC und Aluminium der Serie Rapid 45. Das Formteil kann mit Formteilabdeckungen der Designs "Swing", "Soft" oder "Style" vervollständigt werden. Die Oberteiladapter GAD OTA sind zwingend erforderlich. Zwischen den Kanalabdeckungen muss ein Distanzstück GAD OTD gesetzt werden.



**Alu** Aluminium

**EL** eloxiert

### Stammdaten

Artikelnummer	6115795
Bezeichnung 1	Inneck Designkanal
Bezeichnung 2	ohne Oberteil
Hersteller	OBO
Dimension	114x140x300
Farbe	aluminium
Werkstoff	Aluminium
Oberfläche	eloxiert
Oberflächennorm	
Kleinste VK-Einheit	1
Mengeneinheit	Stück
Gewicht	183 kg
Gewichtseinheit	kg/100 St.

# Technisches Datenblatt

## Inneneck Designkanal

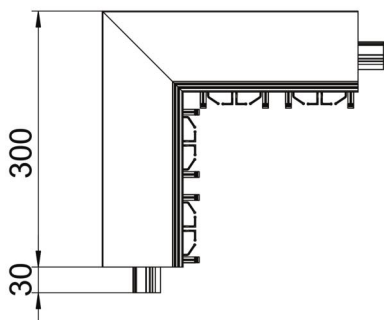
Artikelnummer: 6115795



### Abmessungen



Länge	300 mm
Breite	140 mm
Höhe	114 mm



### Technische Daten

Anzahl der Oberteile	1
Ausführung	Unterteil
Form	asymmetrisch
Halogenfrei	ja
Kabelhalteklammer	nein
Kanalverbinder	nein
Montageart der Oberteile	übergreifend
Montagelochung im Boden	nein
Oberteilbreite	140 mm
Schutzfolie	ja
Winkelbereich min.	90 mm