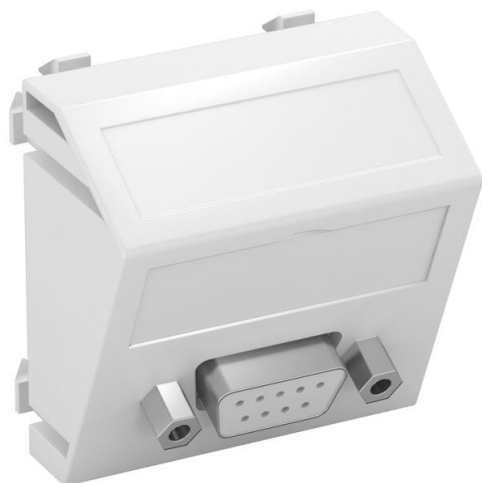


Technisches Datenblatt

D-Sub9-Anschluss, 1 Modul, Auslass schräg, als Schraubanschluss

Artikelnummer: 6104646



Multimediaträger mit einer D-Sub9-Anschlussbuchse, Kabelauslass schräg, mit Beschriftungsfeld, D-Sub9-Buchse (RS232) mit Schraubanschluss. Trägerplatte mit Rastbefestigung, geeignet für den waagerechten und senkrechten Einbau in die Systemumgebung.

PC Polycarbonat

Stammdaten

Artikelnummer	6104646
Typ	MTS-DB9 S RW1
Bezeichnung 1	Multimediaträger D-Sub9
Bezeichnung 2	Buchse mit Schraubanschluss
Hersteller	OBO
Dimension	45x45mm
Farbe	reinweiß; RAL 9010
Werkstoff	Polycarbonat
Kleinste VK-Einheit	1
Mengeneinheit	Stück
Gewicht	2,6 kg
Gewichtseinheit	kg/100 St.
CO2 Fußabdruck (GWP) Cradle-to-Gate	0,1772 kg CO2e / 1 Stück

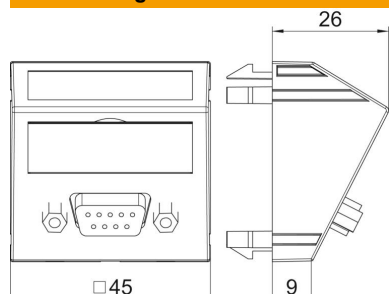
Technisches Datenblatt

D-Sub9-Anschluss, 1 Modul, Auslass schräg, als Schraubanschluss

Artikelnummer: 6104646



Abmessungen



Breite	45 mm
Höhe	45 mm

Technische Daten

Anzahl der Einheiten	1
Ausführung der Oberfläche	matt
Befestigungsart	einrasten
Beschriftungsfeld	mit Beschriftungsfeld
Halogenfrei	ja
Klappdeckel	nein
Lüsterklemme	nein
Mit Aufdruck	nein
Mit Staubschutz	nein
Schutzart	IP20
Tiefe	26 mm
Tragring	nein
Transparent	nein
Verwendung	D-Subminiatur
Zugentlastungsmöglichkeit	nein
Zusammenstellung	Basiselement mit zentraler Abdeckplatte