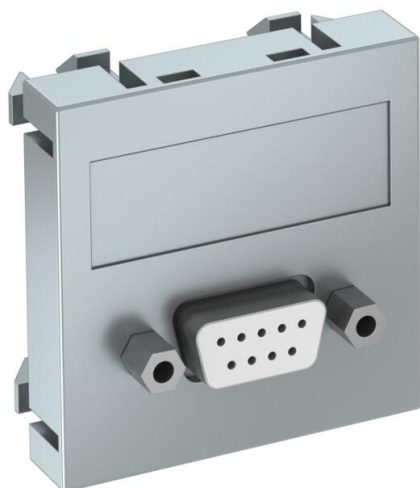


Technisches Datenblatt

D-Sub9-Anschluss, 1 Modul, Auslass gerade, als Schraubanschluss

Artikelnummer: 6104640



Multimediaträger mit einer D-Sub9-Anschlussbuchse, Kabelauslass gerade, mit Beschriftungsfeld, D-Sub9-Buchse (RS232) mit Schraubanschluss. Trägerplatte mit Rastbefestigung, geeignet für den waagerechten und senkrechten Einbau in die Systemumgebung.

PC Polycarbonat

Stammdaten

Artikelnummer	6104640
Typ	MTG-DB9 S AL1
Bezeichnung 1	Multimediaträger D-Sub9
Bezeichnung 2	Buchse mit Schraubanschluss
Hersteller	OBO
Dimension	45x45mm
Farbe	alu lackiert
Werkstoff	Polycarbonat
Kleinste VK-Einheit	1
Mengeneinheit	Stück
Gewicht	2,4 kg
Gewichtseinheit	kg/100 St.
CO2 Fußabdruck (GWP) Cradle-to-Gate	0,0693 kg CO2e / 1 Stück

Technisches Datenblatt

D-Sub9-Anschluss, 1 Modul, Auslass gerade, als Schraubanschluss

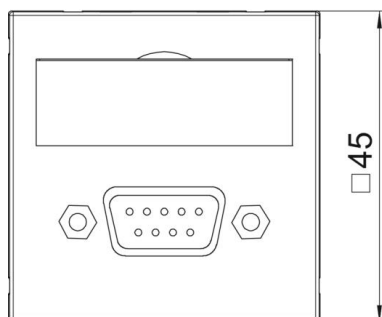
Artikelnummer: 6104640



Abmessungen



Breite	45 mm
Höhe	45 mm



Technische Daten

Ausführung der Oberfläche	matt
Befestigungsart	einrasten
Beschriftungsfeld	mit Beschriftungsfeld
Halogenfrei	ja
Klappdeckel	nein
Lüsterklemme	nein
Mit Aufdruck	nein
Mit Staubschutz	nein
Schutzart	IP20
Tiefe	9 mm
Tragring	nein
Transparent	nein
Verwendung	D-Subminiatur
Zugentlastungsmöglichkeit	nein
Zusammenstellung	Basiselement mit zentraler Abdeckplatte