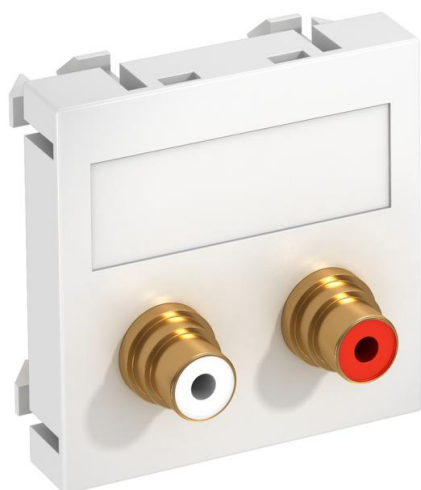


# Technisches Datenblatt

Audio-Cinch Anschluss, 1 Modul, Auslass gerade, als Lötanschluss, reinweiß

Artikelnummer: 6105042



Multimediaträger mit zwei Cinch Anschlussbuchsen für Audio R / L, Kabelauslass gerade, mit Beschriftungsfeld, zwei Cinch Buchsen (RCA) mit Lötanschluss, Farbkodierung rot / weiß. Trägerplatte mit Rastbefestigung, geeignet für den waagerechten und senkrechten Einbau in die Systemumgebung.

PC Polycarbonat

## Stammdaten

Artikelnummer	6105042
Bezeichnung 1	Multimediaträger Audio-Cinch
Bezeichnung 2	2x Buchse mit Lötanschluss
Hersteller	OBO
Dimension	45x45mm
Farbe	reinweiß; RAL 9010
Werkstoff	Polycarbonat
Kleinste VK-Einheit	1
Mengeneinheit	Stück
Gewicht	2,5 kg
Gewichtseinheit	kg/100 St.

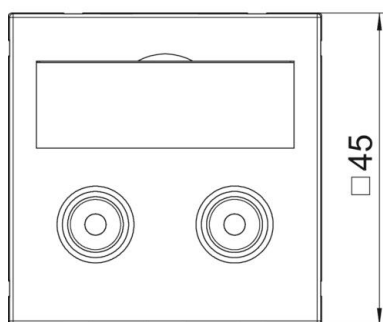
# Technisches Datenblatt

Audio-Cinch Anschluss, 1 Modul, Auslass gerade, als Lötanschluss, reinweiß

Artikelnummer: 6105042



## Abmessungen



## Technische Daten

Anzahl der Einheiten	1
Ausführung der Oberfläche	matt
Befestigungsart	einrasten
Halogenfrei	ja
Klappdeckel	nein
Lüsterklemme	nein
Mit Aufdruck	nein
Mit Staubschutz	nein
Schutzart	IP20
Tragring	nein
Transparent	nein
Verwendung	Cinch
Zugentlastungsmöglichkeit	nein
Zusammenstellung	Basiselement mit zentraler Abdeckplatte