



DATENBLATT

DRCCB 5 STR 025-4/0,03-A
 puls- und wechselstromsensitiv Typ A, kurzzeitverzögert, mit
 Selbsttest und Wiedereinschaltung
 Artikelnummer 09421504



[Internetlink](#)

Produktbild symbolisch



Funktion

Fehlerstromschutzschalter (RCCB) sind Komponenten zur Realisierung der Schutzmaßnahme "Schutz durch automatische Abschaltung der Stromversorgung" gemäß den Anforderungen der VDE 0100 Teil 410 bzw. entsprechenden internationalen Errichtungsvorschriften. Geräte der Baureihe DRCCB 5 sind kompakte zweipolige bzw. vierpolige Fehlerstromschutzschalter mit Zusatzeinrichtung. Schalter mit der Fehlerstromcharakteristik A ermöglichen die netzspannungsunabhängige Erkennung sinusförmiger Wechsel- und pulsierender Gleichfehlerströme. Eventuell vorhandene Zusatzfunktionen sind ggf. spannungsabhängig. DRCCB 5 in der Ausführung Selbsttest Restart ermöglichen nach einer Auslösung eine automatische Wiedereinschaltung und einen unterbrechungsfreien, automatischen und regelmäßigen Funktionstest des Fehlerstromschutzschalters. Die Spannungsversorgung ist im Gerät integriert und erfolgt ohne weitere Zusatzteile durch die Zuleitungen von oben am Fehlerstromschutzschalter. Das Gerät wird durch einen Schaltschieber ein- oder ausgeschaltet.

Eigenschaften

monatlicher Selbsttest, automatische Isolationsprüfung vor dem Wiedereinschaltversuch, kein Wiedereinschaltversuch bei vorliegendem Fehler, Signalisierung des Betriebszustands durch LEDs, konfigurierbarer Hilfskontakt

Montageart

Schnellbefestigung auf Tragschiene, Einbaulage beliebig, Einspeisung von oben

Einsatzgebiete

Die Geräte finden überall dort Anwendung, wo Elektroinstallationen nur schwer zugänglich sind oder eine hohe Anlagenverfügbarkeit erreicht werden soll. Dies können z. B. landwirtschaftliche Betriebsstätten, Kleinwindkraftanlagen, Pumpstationen, Kläranlagen und Telekommunikationsanlagen sein.

Hinweise

Laut Norm ist ein automatisches Wiedereinschalten nur in Bereichen erlaubt, zu denen ausschließlich elektrotechnisch unterwiesene Personen und Elektrofachkräfte Zutritt haben.

Zubehör

DRCCB 5 CM-M

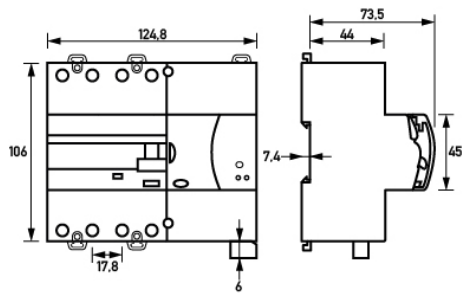
Technische Daten

technische Daten	DRCCB 5 STR 025-4/0,03-A
Baureihe	DRCCB 5
Polzahl	4
Fehlerstromtyp	A
Bemessungsstrom (AC)	25 A
Bemessungsfehlerstrom I Δ n	0,03 A
kurzzeitverzögert	ja
selektiv	nein
Neutralleiterposition	rechts
	Zusatzeinrichtung Selbsttest
geeignet für Netzform	TT, TN
Dauer Selbsttest (max.)	7 s

technische Daten	DRCCB 5 STR 025-4/0,03-A
Erdungswiderstand für Freigabe der Wiedereinschaltung (Rd) (min.)	16 kOhm
Erdungswiderstand für Sperren der Wiedereinschaltung (Rdo) (max.)	8 kOhm
	Zusatzeinrichtung Restart
Ausführung Schaltantrieb	Motorantrieb
Anzahl Einschaltversuche	3
Zeitfenster für Wiedereinschaltversuche	60 s
Dauer Wiedereinschaltung (max.)	10 s
Fernauslösung	nein
Betriebsspannung (AC)	230 V, 400 V (max. 440 V)
Betriebsstromaufnahme (AC)	0,017 A ... 0,178 A
Betriebsfrequenz	50 Hz
	Zusatzeinrichtung (Selbsttest, automatische Wiedereinschaltung und Hilfsschalter)
	Laststromkreis
Ausführung	Lasttrennkontakt
Bemessungsspannung (AC)	230 V, 400 V (195,5 V ... 440 V)
Bemessungsstrom (AC)	25 A
Bemessungskurzschlussstrom	10 kA
Stoßstromfestigkeit	3 kA
max. Bemessungsschaltvermögen	630 A
Bemessungsisolationsspannung	500 V
Bemessungsstoßspannungsfestigkeit	4 kV
Bemessungsfrequenz	50 Hz
Stromwärmeverlust pro Strombahn	1,17 W
Kurzschlussvorsicherung SCPD	63 A
Vorsicherung Typ	gL
	Hilfsschalter
Ausführung	Halbleiter
Kontakteigenschaften	konfigurierbar als Schließer, Öffner, Öffner mit Impuls
Bemessungsstrom (AC)	0,001 A ... 0,1 A
Bemessungsstrom (DC)	0,001 A ... 0,1 A
Bemessungsfrequenz	50 Hz
erlaubte Gebrauchskategorie(n)	AC-12
	Schraubklemme oben und unten (Laststromkreis)
Anschlussquerschnitt eindrätig	1-Leiter: max. 35 mm ²
Anschlussquerschnitt feindrätig	1-Leiter: max. 35 mm ²
Anzugsdrehmoment	max. 2 Nm
	Schraubklemme unten (Hilfsschalter)
Klemmbereich	max. 2,5 mm ²
Anzugsdrehmoment	max. 0,4 Nm
	allgemeine Daten
mechanische Lebensdauer	min. 4000 Schaltspiele
Umgebungstemperatur	-25 °C ... 60 °C
Klimabeständigkeit	55 °C - RH 95 %

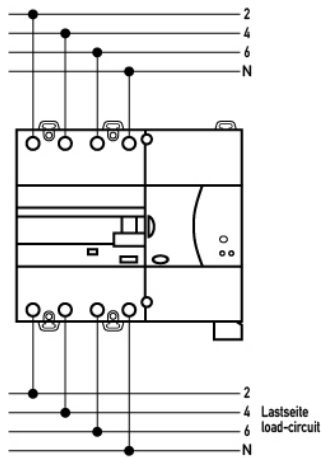
technische Daten	DRCCB 5 STR 025-4/0,03-A
Gehäuseart	Verteilereinbaugeschäuse
Montageart	Tragschiene
Schutzart	IP20 (eingebaut: IP40)
Breite	124,8 mm
Höhe	106 mm
Tiefe	73,5 mm
Einbautiefe	66,1 mm
Breite in Teilungseinheiten	7
Bauvorschriften/Normen	EN 50557, EN 61008-1

Maße



Maßzeichnung Gruppenansicht

Schaltungsbeispiel



Anschlusschema