



[Internetlink](#)

DATENBLATT

DRCCB 5 ST 063-4/0,03-A

puls- und wechselstromsensitiv Typ A, kurzzeitverzögert, mit Selbsttest

Artikelnummer 09441502



Funktion

Fehlerstromschutzschalter (RCCB) sind Komponenten zur Realisierung der Schutzmaßnahme "Schutz durch automatische Abschaltung der Stromversorgung" gemäß den Anforderungen der VDE 0100 Teil 410 bzw. entsprechenden internationalen Errichtungsvorschriften. Geräte der Baureihe DRCCB 5 sind kompakte zweipolige bzw. vierpolige Fehlerstromschutzschalter mit Zusatzeinrichtung. Schalter mit der Fehlerstromcharakteristik A ermöglichen die netzspannungsunabhängige Erkennung sinusförmiger Wechsel- und pulsierender Gleichfehlerströme. Eventuell vorhandene Zusatzfunktionen sind ggf. spannungsabhängig. DRCCB 5 in der Ausführung Selftest ermöglichen einen unterbrechungsfreien, automatischen und regelmäßigen Funktionstest des Fehlerstromschutzschalters. Die Spannungsversorgung ist im Gerät integriert und erfolgt ohne weitere Zusatzteile durch die Zuleitungen von oben. Das Gerät wird durch einen Schaltschieber ein- oder ausgeschaltet.

Eigenschaften

monatlicher Selbsttest, Signalisierung des Betriebszustands durch LEDs, konfigurierbarer Hilfskontakt

Montageart

Schnellbefestigung auf Tragschiene, Einbaulage beliebig, Einspeisung von oben

Einsatzgebiete

Die Geräte finden überall dort Anwendung, wo Elektroinstallationen nur schwer zugänglich sind oder eine hohe Anlagenverfügbarkeit erreicht werden soll. Dies können z. B. landwirtschaftliche Betriebsstätten, Kleinwindkraftanlagen, Pumpstationen, Kläranlagen und Telekommunikationsanlagen sein.

Zubehör

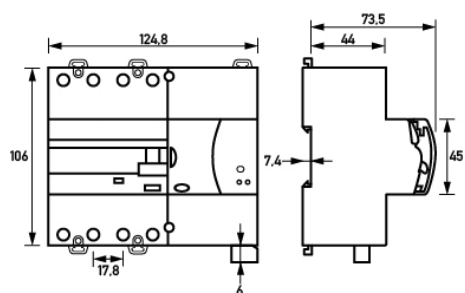
DRCCB 5 CM-M

Technische Daten

technische Daten	DRCCB 5 ST 063-4/0,03-A
Baureihe	DRCCB 5
Polzahl	4
Fehlerstromtyp	A
Bemessungsstrom (AC)	63 A
Bemessungsfehlerstrom I Δ n	0,03 A
kurzzeitverzögert	ja
selektiv	nein
Neutralleiterposition	rechts
	Zusatzeinrichtung Selftest
geeignet für Netzform	IT, TN, TT
Dauer Selbsttest (max.)	7 s
	Zusatzeinrichtung Netztrennung
Ausführung Schaltantrieb	Motorantrieb
Fernausslösung	nein
Betriebsspannung (AC)	230 V, 400 V (max. 440 V)
Betriebsstromaufnahme (AC)	0,017 A ... 0,178 A

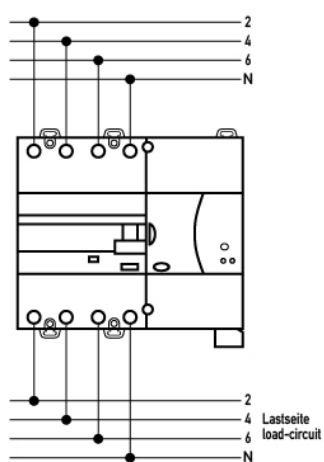
technische Daten	DRCCB 5 ST 063-4/0,03-A
Betriebsfrequenz	50 Hz
	Zusatzeinrichtung (Selbsttest und Hilfsschalter)
	Laststromkreis
Ausführung	Lasttrennkontakt
Bemessungsspannung (AC)	230 V, 400 V (195,5 V ... 440 V)
Bemessungsstrom (AC)	63 A
Bemessungskurzschlussstrom	10 kA
Stoßstromfestigkeit	3 kA
max. Bemessungsschaltvermögen	630 A
Bemessungsisolationsspannung	500 V
Bemessungsstoßspannungsfestigkeit	4 kV
Bemessungsfrequenz	50 Hz
Stromwärmeverlust pro Strombahn	4 W
Kurzschlussvorsicherung SCPD	63 A
Vorsicherung Typ	gL
	Hilfsschalter
Ausführung	Halbleiter
Kontakteigenschaften	konfigurierbar als Schließer, Öffner, Öffner mit Impuls
Bemessungsstrom (AC)	0,001 A ... 0,1 A
Bemessungsstrom (DC)	0,001 A ... 0,1 A
Bemessungsfrequenz	50 Hz
erlaubte Gebrauchskategorie(n)	AC-12
	Schraubklemme oben und unten (Laststromkreis)
Anschlussquerschnitt eindrätig	1-Leiter: max. 35 mm ²
Anschlussquerschnitt feindrätig	1-Leiter: max. 35 mm ²
Anzugsdrehmoment	max. 2 Nm
	Schraubklemme unten (Hilfsschalter)
Klemmbereich	max. 2,5 mm ²
Anzugsdrehmoment	max. 0,4 Nm
	allgemeine Daten
mechanische Lebensdauer	min. 4000 Schaltspiele
Umgebungstemperatur	-25 °C ... 60 °C
Klimabeständigkeit	55 °C - RH 95 %
Gehäuseart	Verteilereinbaugeschäuse
Montageart	Tragschiene
Schutzart	IP20 (eingebaut: IP40)
Breite	124,8 mm
Höhe	106 mm
Tiefe	73,5 mm
Einbautiefe	66,1 mm
Breite in Teilungseinheiten	7
Bauvorschriften/Normen	EN 61008-1, VDE 0664-120 (Anhang M)
Zertifizierungen	VDE

Maße



Maßzeichnung Gruppenansicht

Schaltungsbeispiel



Anschlusschema