

**AY000016****ZUBEHÖR • MONTAGE**

Zubehör Sensor, Ø3mm, Aluminium, für Sensor 3mm, für Wandmontage, Schraubbefestigung

**MECHANISCHE EIGENSCHAFTEN**

Befestigungsart	Schraubbefestigung
für Sensor	3mm
Nenn Durchmesser	3 mm
Oberfläche	anodisiert/eloxiert
Werkstoff	Aluminium
Zur Befestigung an	Wandmontage

**SONSTIGE EIGENSCHAFTEN**

Geeignet im Brandschutzbereich	-
--------------------------------	---

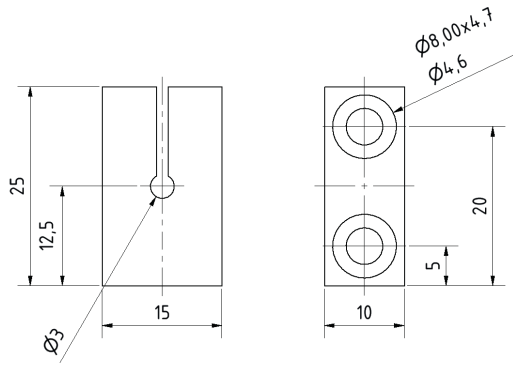
**Weiteres**

Verpackungsmaße	70mm x 10mm x 120mm
Versandgewicht	0.01kg
Warennummer	76169990

**Klassifizierung**

ipf Produktgruppe	900
eClass 8.0	27279202
eClass 9.0	27273701
eClass 9.1	27273701
ETIM-5.0	EC000127
ETIM-6.0	EC000127
ETIM-7.0	EC000127

**Anschluss**

**Massbild****Einbau**

Einbau / Installation darf nur durch eine Elektrofachkraft erfolgen!

**Entsorgung****Sicherheitshinweise**

Bitte vergewissern Sie sich vor Inbetriebnahme, dass alle ggf. in der Produktdokumentation aufgeführten Sicherheitshinweise beachtet wurden.

Bei direkter Auswirkung auf die Personensicherheit ist die Anwendung dieser Produkte untersagt.

LED-Lichtsysteme können sehr intensive Strahlung erzeugen, die bei unsachgemäßer Verwendung ggf. die Augen schädigen kann. Für Schäden, die durch unsachgemäßen Gebrauch oder Anschluss entstehen, kann der Hersteller nicht verantwortlich gemacht werden.