



PROTECT-IE-11

- Anschlussmöglichkeit von bis zu 4 Sensoren pro Eingangs-Erweiterung z.B. Sicherheits-Sensoren vom Typ BNS, NOT-HALT-Befehlsgeräte, Verriegelungseinrichtungen u.ä.
- 2 Sicherheitskontakte

Daten

Bestelldaten

Produkt-Typbezeichnung	PROTECT-IE-11
Artikelnummer (Bestellnummer)	101182805
EAN (European Article Number)	4250116202133
eCl@ss Nummer, Version 9.0	27-37-18-19
eCl@ss Nummer, Version 11.0	27-37-18-19
eCl@ss Nummer, Version 12.0	27-37-18-19
ETIM Nummer, Version 7.0	EC001449
ETIM Nummer, Version 6.0	EC001449
Lieferbar bis	31.12.2022

Zulassungen - Vorschriften

Zertifikate	cULus EAC
-------------	--------------

Allgemeine Daten

Vorschriften	IEC 61508 IEC/EN 60204-1 EN 60947-5-1 EN ISO 13849-1
Klimabeanspruchung	EN 60068-2-78

Werkstoff des Gehäuses	Kunststoff, glasfaserverstärkter Thermoplast, belüftet
Bruttogewicht	140 g

Allgemeine Daten - Eigenschaften

Stop-Kategorie	0
elektronische Sicherung	Ja
Drahtbrucherkenung	Ja
Querschlusserkenung	Ja
Automatische Reset-Funktion	Ja
Erdschlusserkenung	Ja
Integrierte Anzeige, allgemein	Ja
Anzahl der Hilfskontakte	1
Anzahl der LEDs	5
Anzahl der Öffner	1
Anzahl der Schließer	1
Anzahl der Sicherheitskontakte	2

Sicherheitsbetrachtung

Normen, Vorschriften	EN 60947-5-1 IEC 61508
----------------------	---------------------------

Sicherheitsbetrachtung - Relaisausgänge

Performance Level, bis	d
Kategorie gemäß EN 13849	3
Diagnostic Coverage (DC) Level	60 %
PFH-Wert	$2,00 \times 10^{-7}$ /h
Hinweis	bis max. 36.500 Schaltzyklen/Jahr
Safety Integrity Level (SIL), geeignet für Anwendungen in	2
Gebrauchsdauer	20 Jahre
Common Cause Failure (CCF), minimum	65

Mechanische Daten

Mechanische Lebensdauer, minimum	10.000.000 Schaltspiele
Befestigung	Schnellbefestigung für Normschiene nach DIN EN 60715

Mechanische Daten - Anschlussstechnik

Anschlussart	Federkraftklemmen
Anschlussbezeichnung	IEC/EN 60947-1
Anschlussquerschnitt, minimum	0,08 mm ²
Anschlussquerschnitt, maximum	2,5 mm ²

Mechanische Daten - Abmessungen

Breite	48 mm
Höhe	126 mm
Tiefe	61 mm

Umgebungsbedingungen

Schutzart des Gehäuses	IP20
Schutzart des Einbauraumes	IP20
Schutzart der Klemmen bzw. Anschlüsse	IP20
Umgebungstemperatur, minimum	-25 °C
Umgebungstemperatur, maximum	+55 °C
Lager- und Transporttemperatur, minimum	-40 °C
Lager- und Transporttemperatur, maximum	+85 °C
Schwingfestigkeit nach EN 60068-2-6	10...55 Hz, Amplitude 0,35 mm, ± 15 %
Schockfestigkeit	30 g / 11 ms

Umgebungsbedingungen - Isolationskennwerte

Bemessungsstoßspannungsfestigkeit U _{imp}	0,8 kV
Überspannungskategorie	III
Verschmutzungsgrad gemäß VDE 0110	2

Elektrische Daten

Bemessungsbetriebsspannung	24 VDC -15% / +20%, Restwelligkeit max. 10 %
Bemessungssteuerspeisespannung bei DC, minimum	20,4 VDC
Bemessungssteuerspeisespannung bei DC, maximum	28,8 VDC
Elektrische Leistungsaufnahme	1,7 W
Eingangswiderstand gegen Ue	2.900 Ω
Kontaktwiderstand, maximum	0,1 Ω
Hinweis (Kontaktwiderstand)	in Neuzustand
Abfallverzögerung bei NOT-HALT, maximum	20 ms
Anzugsverzögerung bei automatischen Start, maximum	20 ms

Elektrische Daten - Sichere Relaisausgänge

Spannung, Gebrauchskategorie DC-13	24 VDC
Strom, Gebrauchskategorie DC-13	2 A
Schaltvermögen, minimum	10 VDC
Schaltvermögen, minimum	10 mA
Schaltvermögen, maximum	24 VAC
Schaltvermögen, maximum	2 A

Elektrische Daten - Digitale Eingänge

Eingangspegel, HIGH-Signal "1"	19 - 28,8 VDC
Eingangspegel, LOW-Signal "0"	0 - 1 VDC
Leitungswiderstand, maximum	40 Ω

Elektrische Daten - Digitale Ausgänge

Spannung, Gebrauchskategorie DC-12	24 VDC
Strom, Gebrauchskategorie DC-12	0,1 A

Elektrische Daten - Relaisausgänge (Hilfskontakte)

Schaltvermögen, maximum 24 VDC

Schaltvermögen, maximum 0,1 A

Elektrische Daten - Elektromagnetische Verträglichkeit (EMV)

Störfestigkeit EMV-Richtlinie

Zustandsanzeige

Angezeigte Funktionszustände

- Stellung der Relais K2
- Stellung der Relais K1
- Stellung der Relais K3
- Stellung der Relais K4

Sonstige Daten

Hinweis (Applikationsanwendungen)

- Sicherheits-Sensor
- Schutzeinrichtung
- NOT-HALT-Taster
- Seilzug-Notschalter

Typenschlüssel

Produkt-Typbezeichnung:
PROTECT-IE-(1)-(2)

(1)

02	2 Öffner (NC)
11	1 Schließer (NO) / 1 Öffner (NC)

(2)

<i>ohne</i>	Federkraftklemmen
SK	Schraubanschluss, steckbar

Abbildungen

Produktbild (Katalogeinzelphoto)

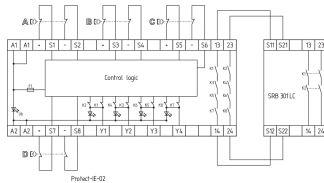


ID: kprief01

| 582,4 kB | .jpg | 272.344 x 408.517 mm - 772 x 1158 Pixel - 72 dpi

| 62,1 kB | .png | 73.731 x 110.772 mm - 209 x 314 Pixel - 72 dpi

Schaltungsbeispiel

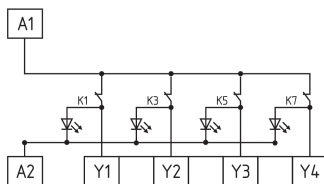


ID: kprief01

| 35,4 kB | .cdr |

| 116,3 kB | .jpg | 352.778 x 192.969 mm - 1000 x 547 Pixel - 72 dpi

Schaltungsbeispiel



ID: kprief02

| 20,2 kB | .cdr |

| 72,5 kB | .jpg | 352.778 x 195.792 mm - 1000 x 555 Pixel - 72 dpi

K.A. Schmersal GmbH & Co. KG, Möddinghofe 30, 42279 Wuppertal

Die genannten Daten und Angaben wurden sorgfältig geprüft. Abbildungen können vom Original abweichen.

Weitere technische Daten finden Sie in der Betriebsanleitung. Technische Änderungen und Irrtümer vorbehalten.

Generiert am: 22.06.2022, 15:48