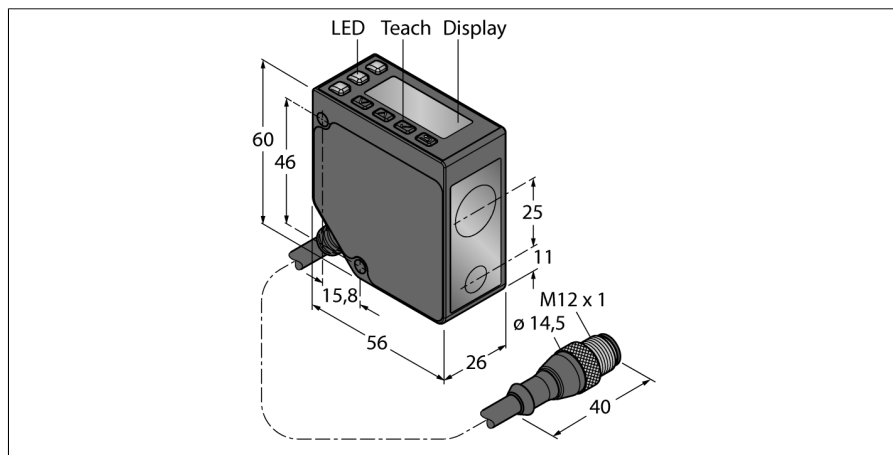


Opto-Sensor Lasermesssystem LE550KC1QP



- 2-zeiliges, 8 Segment Display
- Kabel, PVC, 150 mm mit Stecker, gerade, M12 x 1, 5-polig
- Reichweite: 100...1000 mm
- Laserklasse 1, rot, 650 nm, gemäß IEC 60825-1:2007
- Auflösung bei 100 mm - 600 mm Entfernung : < 0,5 mm
- Auflösung bei 600 mm - 1000 mm Entfernung : < 1 mm
- Betriebsspannung: 12...30 VDC
- 1x PNP Schaltausgang mit IO-Link Kommunikation
- Prozesswertübergabe und Parametrierung über IO-Link

Typenbezeichnung LE550KC1QP
Ident-Nr. 3097766

Funktion Näherungsschalter
Lichtart Rot
Wellenlänge 650 nm
Laserklasse 1
Optische Auflösung 1 mm
Wiederholgenauigkeit 0.5 mm
Reichweite 100...1000 mm
Umgebungstemperatur -20...+55 °C
Relative Luftfeuchtigkeit (max) 90 %
Lagertemperatur -30...+65 °C
Unempfindlichkeit gegen Umgebungslicht 5000 lux

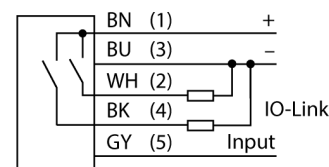
Betriebsspannung 12...30 VDC
DC Bemessungsbetriebsstrom ≤ 70 mA
Kurzschlusschutz ja
Verpolungsschutz ja
Kommunikationsprotokoll IO-Link
Ausgangsfunktion Schließer/Öffner, PNP
Schaltfrequenz ≤ 250 Hz
Bereitschaftsverzug ≤ 2 s
Bereitschaftsverzug ≤ 3000 ms
Ansprechzeit typisch < 2 ms

Zulassungen CE, cULus listed

IO-Link Spezifikation V 1.1
IO-Link Porttyp Class A
Kommunikationsmodus COM 2 (38.4 kBaud)
Prozessdatenbreite 16 bit
Frametyp Type_2_2
Mindestzykluszeit 2 ms
Funktion Pin 4 IO-Link
Funktion Pin 2 DI
Maximale Leitungslänge 20 m
Profilunterstützung Smart Sensor Profil
In SIDI GSDML enthalten Ja

Bauform Quader, LE550
Abmessungen 56 mm x 26 mm x 60 mm
Gehäusewerkstoff Metall, Zinklegierung Druckguss, schwarz
Linse Kunststoff, Polycarbonat
Elektrischer Anschluss Kabel mit Steckverbinder, M12 x 1, PVC
Leitungslänge 0.15 m
Adernquerschnitt 5 mm²
Schutzart IP67

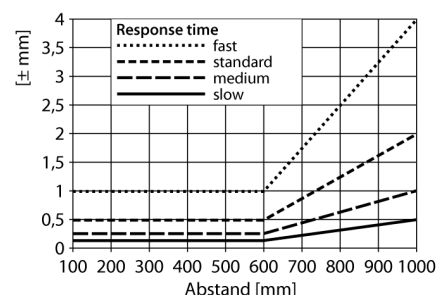
Anschlussbild



Funktionsprinzip

Die Laserabstandssensoren der Baureihe LE550 messen die Distanz zum Objekt bis 1 m. Über Taster am Gehäuse werden die Geräte eingestellt. Das integrierte Display hilft bei der Menüführung und dient zur Anzeige der gemessenen Entfernung. Der Schaltausgang kann umprogrammiert werden, der Analogausgang ist je nach Typ Strom- oder Spannungsausgang. Der integrierte Stecker ist um 90° rotierbar und erleichtert die Montage. Über das Menü bzw. die graue Ader (PIN 5) kann die Sende-LED ausgeschaltet werden. Die gleiche Ader kann verwendet werden, um zwei Geräte im Synchronisationsmodus zu betreiben, was gegenseitiges Beeinflussen unterbindet. Die Messgenauigkeit beträgt bis 600 mm 0,5 mm.

Reichweitenkurve



Opto-Sensor
Lasermesssystem
LE550KC1QP

Besondere Merkmale	halten/verzögern
Betriebsspannungsanzeige	LED, grün
Schaltzustandsanzeige	LED, gelb

Opto-Sensor Lasermesssystem LE550KC1QP

Zubehör

Typ	Ident-Nr.		Maßbild
SMBLEL	3086754	Montagehalterung, rechtwinklig, Edelstahl, zur seitlichen Montage für Sensoren der Baureihe LE250/550	
SMBLEFA	3088226	Haltewinkel, drehbar, Edelstahl, für Sensoren der Baureihe LE250/550	
SMBLEU	3086755	Schutzgehäuse, Edelstahl, für Sensoren der Baureihe LE250/550	

Funktionszubehör

Typ	Ident-Nr.		Maßbild
BL67-4IOL	6827386	4-kanaliges IO-Link Master Modul für das modulare BL67 I/O-System	
BL20-E-4IOL	6827385	4-kanaliges IO-Link-Master-Modul für das modulare BL20-I/O-System	

Opto-Sensor Lasermesssystem LE550KC1QP

Funktionszubehör

Typ	Ident-Nr.		Maßbild
USB-2-IOL-0002	6825482	IO-Link-Master mit integrierter USB-Schnittstelle	
TBIL-M1-16DXP	6814102	16-kanaliger I/O-Hub zur Anbindung von 16 digitalen PNP Signalen (Ein-/Ausgang je Kanal frei wählbar) an einen IO-Link Master	
TBEN-S2-4IOL	6814024	kompaktes Multiprotokoll-I/O-Modul, 4 IO-Link Master 1.1 Class A, 4 universelle digitale PNP-Kanäle 0.5 A	
BL20-E-4IOL-10	100001334	4-kanaliges IO-Link-Master-Modul für das modulare BL20-I/O-System	