

IC130170
INDUKTIVE SENSOREN • VOLLMETALL-GEHÄUSE

Sensor Induktiv, Ganzstahl, 12x66x12mm, bündig, Sn: 2, 10-30V DC, PNP NO, M8-Stecker 3polig, IP67, VA


MECHANISCHE EIGENSCHAFTEN

Bauform	Quader
Breite des Sensors	12 mm
Druckfest	-
Höhe des Sensors	12 mm
Kabelzuführung	axial
Länge des Sensors	66 mm
Mechanische Einbaubedingung für Sensor	bündig
Schutzart (IP)	IP67
Umgebungstemperatur	-25 °C ... 70 °C
Werkstoff der aktiven Fläche des Sensors	Edelstahl 1.4305
Werkstoff des Gehäuses	Edelstahl 1.4305

ELEKTRISCHE EIGENSCHAFTEN

Ausführung der Schaltfunktion	Schließer
Ausführung des elektrischen Anschlusses	Steckverbinder M8
Ausführung des Schaltausgangs	PNP
Bemessungsschaltstrom	200 mA
Geeignet für Sicherheitsfunktionen	-
Hysterese	15 %
Kaskadierbar	-
Korrekturfaktor (Ms)	0.2
Korrekturfaktor (St37)	1
Korrekturfaktor (VA)	0.6
Kurzschlussfest	+
Leerlaufstrom	15 mA
Mit LED-Anzeige	+
Mit Überwachungsfunktion nachgeschalteter Geräte	-
Polzahl	3
Schaltabstand	2 mm
Schaltfrequenz	40 Hz
Spannungsabfall	2 V
Spannungsart	DC
Verpolungssicher	+

ELEKTRISCHE EIGENSCHAFTEN

Versorgungsspannung	10 V ... 30 V
---------------------	---------------

SONSTIGE EIGENSCHAFTEN

Hygiene- und Nassbereich	+
Metallische Sensorfläche	+
Öle und Kühlschmiermittel	+
Raue Umgebungsbedingungen	+
Zuführtechnik	+

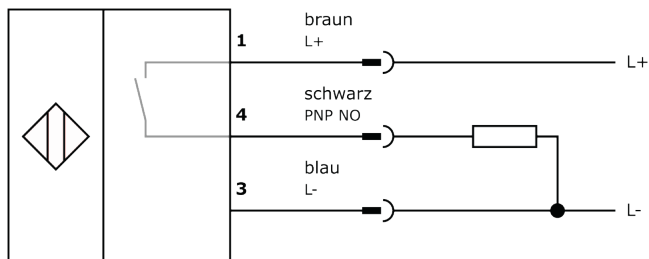
Weiteres

Verpackungsmaße	100mm x 17.0mm x 120mm
Versandgewicht	0.04kg
Warennummer	85365019

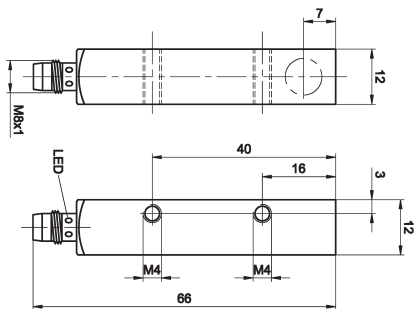
Klassifizierung

ipf Produktgruppe	204
eClass 8.0	27270101
eClass 9.0	27270101
eClass 9.1	27270101
ETIM-5.0	EC002714
ETIM-6.0	EC002714
ETIM-7.0	EC002714

Anschluss



Massbild



Einbau



Einbau / Installation darf nur durch eine Elektrofachkraft erfolgen!

Entsorgung



Sicherheitshinweise

Bitte vergewissern Sie sich vor Inbetriebnahme, dass alle ggf. in der Produktdokumentation aufgeführten Sicherheitshinweise beachtet wurden.

Bei direkter Auswirkung auf die Personensicherheit ist die Anwendung dieser Produkte untersagt.

LED-Lichtsysteme können sehr intensive Strahlung erzeugen, die bei unsachgemäßer Verwendung ggf. die Augen schädigen kann. Für Schäden, die durch unsachgemäßen Gebrauch oder Anschluss entstehen, kann der Hersteller nicht verantwortlich gemacht werden.