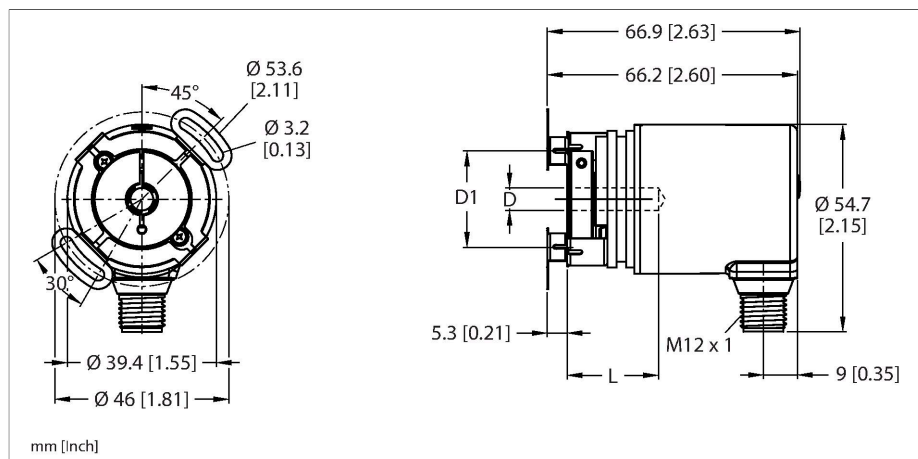


RES-193B6E-IOL14B-H1141

Absoluter Drehgeber - Singleturn – IO-Link Industrial-Line



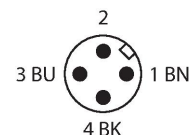
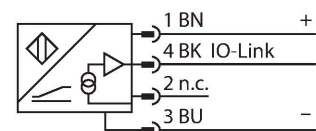
Merkmale

- Flansch mit Statorkupplung, $\varnothing 46$ mm
- Sackloch-Hohlwelle, $\varnothing 6$ mm (Einstecktiefe max. 18,5 mm)
- Magnetisches Messprinzip
- Wellenmaterial: rostfreier Stahl
- Schutzart IP67 gehäuse- und wellenseitig
- -40...+85 °C
- max. 4000 U/min (Dauerbetrieb: 2000 U/min)
- 18...30 VDC
- Steckverbinder, M12 x 1, 4-polig
- 360° aufgelöst in 14 Bit (16384 Positionen)

Technische Daten

Typ	RES-193B6E-IOL14B-H1141
Ident-No.	100020150
Messprinzip	Magnetisch
Allgemeine Daten	
max. Drehzahl	4000 U/min
Anlaufdrehmoment	< 0.01 Nm
Messbereich	0...360 °
Wiederholgenauigkeit	± 0.2 ° bei 25 °C
Absolute Genauigkeit	± 1 ° bei 25 °C
Ausgangsart	Absolut-Singleturn
Auflösung Singleturn	14 Bit
Elektrische Daten	
Betriebsspannung	18...30 VDC
Leerlaufstrom	30 mA
Kurzschlusschutz	ja
Drahtbruchsicherheit / Verpolungsschutz	ja
Kommunikationsprotokoll	IO-Link
IO-Link Spezifikation	V 1.1
Parametrierung	FDT/DTM
Mechanische Daten	
Bauform	Hohlwelle
Flanschart	Flansch mit Statorkupplung
Flanschdurchmesser	$\varnothing 46$ mm
Wellenart	Sacklochwelle
Wellendurchmesser D [mm]	6
Wellenlänge L [mm]	18.5

Anschlussbild



Technische Daten

Außendurchmesser Klemmring D1	24 mm
Wellenmaterial	nicht rostender Stahl
Gehäusewerkstoff	Zink-Druckguss
Elektrischer Anschluss	Steckverbinder, M12 x 1
Axiale Wellenbelastbarkeit	20 N
Radiale Wellenbelastbarkeit	40 N
Umgebungsbedingungen	
Umgebungstemperatur	-40...+85 °C
Schwingungsfestigkeit (EN 60068-2-6)	300 m/s ² , 10...2000 Hz
Schockfestigkeit (EN 60068-2-27)	300 m/s ² , 10...2000 Hz
Schutzart	IP67
Schutzart Welle	IP67