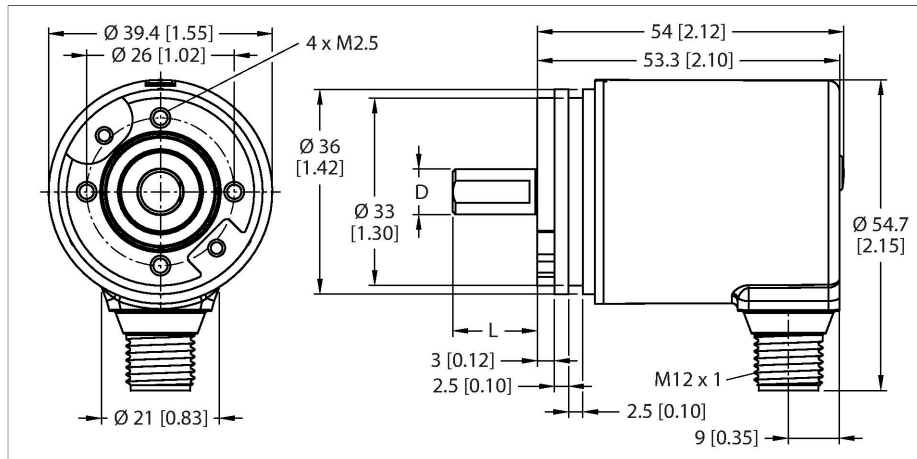


# REM-97S10S-7AAR-H1151

## Absoluter Drehgeber - Multiturn

### Industrial-Line



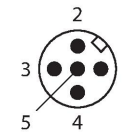
### Merkmale

- Synchroflansch,  $\varnothing 36$  mm
- Vollwelle,  $\varnothing 10$  mm  $\times$  20 mm
- Magnetisches Messprinzip
- Wellenmaterial: rostfreier Stahl
- Schutzart IP67 gehäuse- und wellenseitig
- -40...+85 °C
- max. 4000 U/min (Dauerbetrieb: 2000 U/min)
- Energy Harvesting Technologie
- 10...30 VDC
- Analogausgang, 4...20 mA auf 16 Umdrehungen CW
- 12 bit Auflösung
- Steckverbinder, M12 x 1, 5-polig

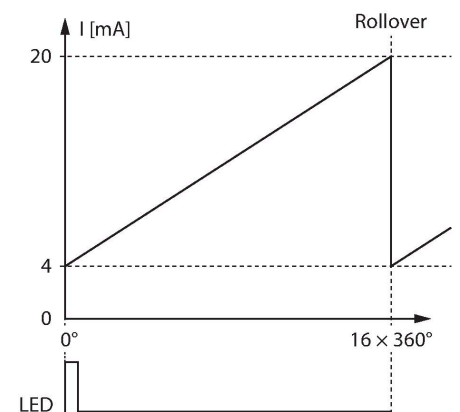
### Technische Daten

Typ	REM-97S10S-7AAR-H1151
Ident-No.	100011301
Messprinzip	Magnetisch
max. Drehzahl	4000 U/min
Anlaufdrehmoment	< 0.01 Nm
Absolute Genauigkeit (bei 25 °C)	$\pm 1^\circ$
Umgebungstemperatur	-40...+85 °C
Betriebsspannung	10...30 VDC
Leerlaufstrom	$\leq 38$ mA
Kurzschlusschutz	ja
Drahtbruchsicherheit / Verpolungsschutz	ja
Ausgangsart	Absolut-Multiturn
Ausgangsfunktion	Analogausgang
Stromausgang	4...20 mA
Bauform	Vollwelle
Flanschart	Synchroflansch
Flanschdurchmesser	$\varnothing 36$ mm
Wellenart	Vollwelle
Wellendurchmesser D [mm]	10
Wellenlänge X	20 mm
Wellenmaterial	nicht rostender Stahl
Gehäusewerkstoff	Zink-Druckguss
Elektrischer Anschluss	Steckverbinder, M12 x 1
Axiale Wellenbelastbarkeit	20 N
Radiale Wellenbelastbarkeit	40 N
Schwingungsfestigkeit (EN 60068-2-6)	300 m/s <sup>2</sup> , 10...2000 Hz

### Anschlussbild



### Funktionsprinzip



## Technische Daten

Schockfestigkeit (EN 60068-2-27) 2500 m/s<sup>2</sup>, 6 ms

Schutzart Gehäuse IP67

Schutzart Welle IP67

Signal	Gnd	+U <sub>s</sub>	Analog output	n.c.	n.c.
Pinbelegung	3	1	2	4	5

## Anschlusszubehör

Maßbild	Typ	Ident-No.
	RKC4.5T-2/TEL	6625016

Anschlussleitung, M12-Kupplung, gerade, 5-polig, Leitungslänge: 2m, Mantelmaterial: PVC, schwarz; cULus-Zulassung; andere Leitungslängen und Ausführungen lieferbar, siehe [www.turck.com](http://www.turck.com)

