



SCHÜTZ, 55KW/400V/AC-3,
AC(40...60HZ)/DC-BETAETIGUNG UC 575...600V
HILFSKONTAKTE 2NO+2NC 3-POLIG,
BAUGROESSE S6 MIT RAHMENKLEMMEN ANTRIEB:
KONVENTIONELL SCHRAUBANSCHLUSS

Allgemeine Details:

Produkt-Markennamen		SIRIUS
Produkt-Bezeichnung		Leistungsschütz
Baugröße des Schützes		S6
Schutzart IP / frontseitig		IP00
Verschmutzungsgrad		3
Aufstellungshöhe / bei Höhe über NN / maximal	m	2.000
Umgebungstemperatur / während Betrieb	°C	-25 ... 60
Verlustwirkleistung / je Leiter / typisch	W	7
Betriebsmittelkennzeichen		Q K
mechanische Lebensdauer (Schaltspiele)		10.000.000 10.000.000 5.000.000

Hauptstromkreis:

Polzahl / für Hauptstromkreis		3
Anzahl der Öffner / für Hauptkontakte		0

Anzahl der Schließer / für Hauptkontakte		3
Betriebsstrom / bei AC-1 / bei 400 V / bei Umgebungstemperatur 40 °C / Bemessungswert	A	160
Betriebsstrom / bei AC-1 / bei 400 V / bei Umgebungstemperatur 60 °C / Bemessungswert	A	140
Betriebsstrom		
• bei AC-3 / bei 400 V / Bemessungswert	A	115
• bei 1 Strombahn		
• bei DC-1		
• bei 24 V / Bemessungswert	A	160
• bei 110 V / Bemessungswert	A	18
• bei DC-3 / bei DC-5		
• bei 24 V / Bemessungswert	A	160
• bei 110 V / Bemessungswert	A	2,5
• bei 2 Strombahnen in Reihe		
• bei DC-1		
• bei 24 V / Bemessungswert	A	160
• bei 110 V / Bemessungswert	A	160
• bei DC-3 / bei DC-5		
• bei 24 V / Bemessungswert	A	160
• bei 110 V / Bemessungswert	A	160
• bei 3 Strombahnen in Reihe		
• bei DC-1		
• bei 24 V / Bemessungswert	A	160
• bei 110 V / Bemessungswert	A	160
• bei DC-3 / bei DC-5		
• bei 24 V / Bemessungswert	A	160
• bei 110 V / Bemessungswert	A	160
Betriebsleistung		
• bei AC-1 / bei 400 V / Bemessungswert	kW	92
• bei AC-2 / bei 400 V / Bemessungswert	kW	64
• bei AC-3		
• bei 400 V / Bemessungswert	kW	55
• bei 500 V / Bemessungswert	kW	81
• bei 690 V / Bemessungswert	kW	11,3

Steuerstromkreis:

Ausführung der Ansteuerung		konventionell
Ausführung des Überspannungsbegrenzers		mit Varistor
Art der Spannung / der Speisespannung		AC/DC
Frequenz der Speisespannung		

• 1 / Bemessungswert	Hz	40
• 2 / Bemessungswert	Hz	60
Steuerspeisespannung / 1		
• bei DC		
• Bemessungsanfangswert	V	575
• Bemessungsendwert	V	600
• bei 50 Hz / bei AC		
• Bemessungsanfangswert	V	575
• Bemessungsendwert	V	600
• bei 60 Hz / bei AC		
• Bemessungsanfangswert	V	575
• Bemessungsendwert	V	600

Hilfsstromkreis:		
Kontaktzuverlässigkeit / der Hilfskontakte		Eine Fehlschaltung pro 100 Mio. (17 V, 1 mA)
Anzahl der Öffner / für Hilfskontakte		
• unverzögert schaltend		2
• nacheilend schaltend		0
Anzahl der Schließer / für Hilfskontakte		
• unverzögert schaltend		2
• voreilend schaltend		0
Betriebsstrom / der Hilfskontakte		
• bei AC-12 / maximal	A	10
• bei AC-15		
• bei 230 V	A	6
• bei 400 V	A	3
• bei DC-12		
• bei 60 V	A	6
• bei 110 V	A	3
• bei 220 V	A	1
• bei DC-13		
• bei 24 V	A	10
• bei 60 V	A	2
• bei 110 V	A	1
• bei 220 V	A	0,3

Kurzschluss:		
Ausführung des Sicherungseinsatzes		
• für Kurzschlusschutz des Hilfsschalters / erforderlich		Sicherung gL/gG: 10 A
• für Kurzschlusschutz des Hauptstromkreises		
• bei Zuordnungsart 1 / erforderlich		Sicherung gL/gG: 355 A





Einbau/ Befestigung/ Abmessungen:

Art der Befestigung		Schraubbefestigung
Reiheneinbau		Ja
Breite	mm	120
Höhe	mm	172
Tiefe	mm	180
einzuhaltender Abstand zu geerdeten Teilen / seitwärts	mm	10

Anschlussarten:

Ausführung elektrischer Anschluss		
• für Hauptstromkreis		Schraubanschluss
• für Hilfs- und Steuerstromkreis		Schraubanschluss
Kennzahl und Kennbuchstabe für Schaltglieder		22 E

Approbationen/ Zertifikate:

allgemeine Produktzulassung				funktionale Sicherheit / Maschinensicherheit	
CQC		KETI	ROSTEST		SUVA
Prüfbescheinigungen	Schiffbau			sonstiges	
Hersteller	ABS			Hersteller	Sonstige

Weitere Informationen:

Information- and Downloadcenter (Kataloge, Broschüren,...)

<http://www.siemens.de/industrial-controls/catalogs>

Industry Mall (Online-Bestellsystem)

<http://www.siemens.de/industrial-controls/mall>

CAX-Online-Generator

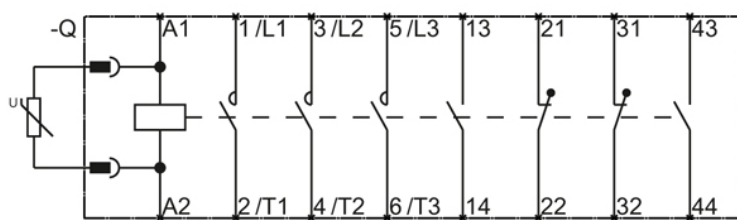
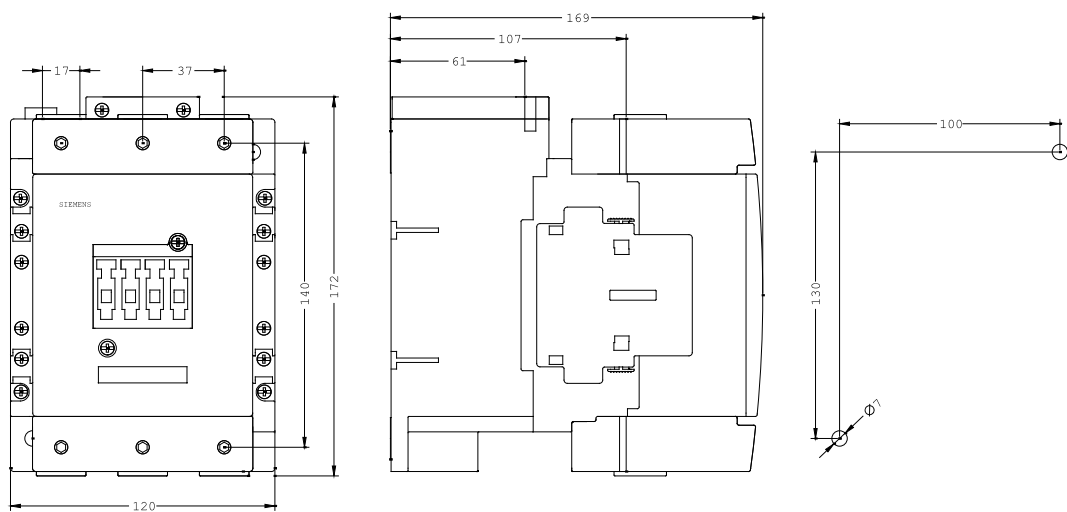
<http://www.siemens.com/cax>

Service&Support (Handbücher, Betriebsanleitungen, Zertifikate, Kennlinien, FAQs,...)

<http://support.automation.siemens.com/WW/view/de/3RT1054-1AT36/all>

Bilddatenbank (Produktfotos, 2D-Maßzeichnungen, 3D-Modelle, Geräteschaltpläne, ...)

http://www.automation.siemens.com/bilddb/cax_de.aspx?mlfb=3RT1054-1AT36



letzte Änderung:

18.07.2011