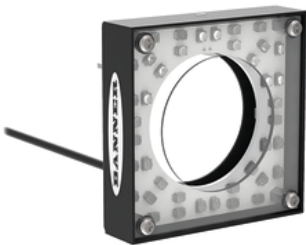
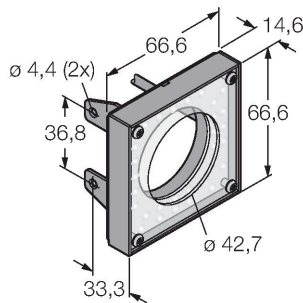


# LEDIRM62X62W

## Bildverarbeitung – Ringleuchte



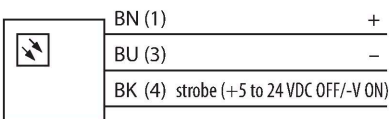
### Technische Daten

|                              |                                |
|------------------------------|--------------------------------|
| Typ                          | LEDIRM62X62W                   |
| Ident-No.                    | 3012406                        |
| Signal- und Anzeigedaten     |                                |
| Einsatzzweck                 | Bildverarbeitung               |
| Funktion                     | Flächenleuchte                 |
| Lichtart                     | IR                             |
| Wellenlänge                  | 850...940 nm                   |
| LED-Lebensdauer (L70)        | 20000 h                        |
| Elektrische Daten            |                                |
| Betriebsspannung             | 24 VDC                         |
| DC Bemessungsbetriebsstrom   | ≤ 100 mA                       |
| Max. Stromaufnahme pro Farbe | 100 mA                         |
| Mechanische Daten            |                                |
| Bauform                      | Quader                         |
| Abmessungen                  | 66.7 x 66.7 x 104.1 mm         |
| Gehäusewerkstoff             | Metall, Kohlenstoffarmer Stahl |
| Fensterwerkstoff             | Acryl, klar                    |
| Elektrischer Anschluss       | Kabel, 2 m, PVC                |
| Aderzahl                     | 3                              |
| Umgebungstemperatur          | 0...+50 °C                     |
| Schutzart                    | IP20                           |
| Tests/Zulassungen            |                                |
| Zulassungen                  | CE, cULus listed               |

### Merkmale

- Ausleuchtung im Nahbereich
- Schutzart: IP20
- Farbe: Infrarot
- Spannungsversorgung: 24 VDC
- Kabel, 2m

### Anschlussbild



### Funktionsprinzip

Direkte Montage am Sensor für einfaches Setup. Ausleuchtung von Objekten direkt vor dem Sensor.