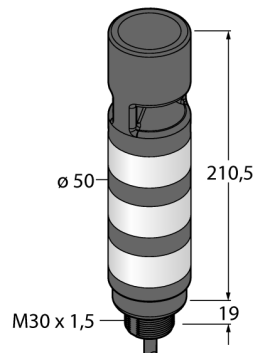
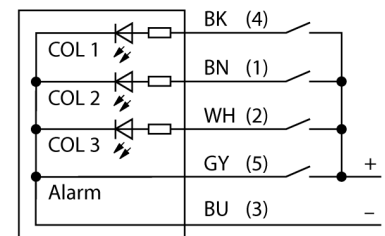


# LED-Anzeige Signalsäule TL50HGBRAOS3I



- **Schwarzes Kunststoffgehäuse**
- **Schutz gegen elektromagnetische und hochfrequente Störungen**
- **Schutzart IP67**
- **Kabel, 2 m**
- **Farben: Grün (COL 1) / Blau (COL 2) / Rot (COL 3)**
- **Signaltonger, omni-direktional, 99 dB, gepulst, mit Intensitätseinstellung**
- **Betriebsspannung: 18...30 VDC oder 24 VAC bei jeweils 45mA pro LED-Farbe**
- **Eingänge: PNP / NPN**

## Anschlussbild



## Funktionsprinzip

Die TL50H-Signalsäulen, in der High-Brightness-Variante, sorgen für deutlich sichtbare Statusanzeigen und eine klare Bedienerführung innerhalb der gesamten Anlage. Jede Signalsäule ist aus verschiedenfarbigen LED-Elementen, mit oder ohne Signaltonger konfiguriert und in wenigen Schritten betriebsfertig installiert – egal ob direkt an der Maschine, am Schaltschrank oder an zu überwachenden Standorten innerhalb der Fertigungslinien.

Das Anschlussbild zeigt eine PNP-Anschlusskonfiguration.

Es gibt die 5 Farben Blau(B), Grün(G), Rot(R), Gelb(Y) und Weiß(W), die in der Typenbezeichnung der leuchte die Sequenz von unten nach oben angeben. Beispiel: TL50GYRQ bezeichnet Grün, Gelb und Rot von unten nach oben.

|                            |                                      |
|----------------------------|--------------------------------------|
| <b>Typenbezeichnung</b>    | TL50HGBRAOS3I                        |
| Ident-Nr.                  | 3097136                              |
| <b>Einsatzzweck</b>        | LED Anzeigeleuchte                   |
| Funktion                   | Signalsäule                          |
| Kaskadierbar               | Nein                                 |
| Bauform                    | Glattrohr                            |
| Bauform Bezeichnung        | TL50                                 |
| Gehäusewerkstoff           | Kunststoff, ABS, schwarz             |
| Fensterwerkstoff           | Polycarbonat, diffus                 |
| Leitungslänge              | 2 m                                  |
| Werkstoff Kabelmantel      | PVC                                  |
| Schutzart                  | IP67                                 |
| Umgebungstemperatur        | -20...+50 °C                         |
| Zulassungen                | CE, UL listed                        |
| <b>Betriebsspannung</b>    | 18...30 VDC                          |
| DC Bemessungsbetriebsstrom | ≤ 100 mA                             |
| Betriebsspannung $U_B$     | ≥ 21 VAC                             |
| Betriebsspannung $U_B$     | ≤ 27 VAC                             |
| Ansprechzeit typisch       | < 10 ms                              |
| Elektrischer Anschluss     | Kabel                                |
| <b>Lichtart</b>            | Grün<br>Blau<br>Rot                  |
| Dimmbar                    | Nein                                 |
| Signaltoncharakteristik    | Gepulst mit einstellbarer Intensität |
| Lautstärke                 | 95 dB                                |