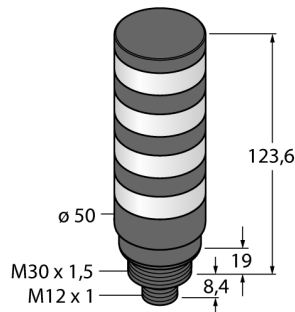
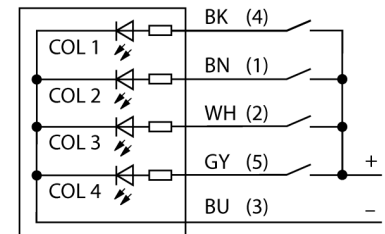


# LED-Anzeige Signalsäule TL50BLY1R1G1B1Q



- Schwarzes Kunststoffgehäuse
- Schutzart IP67
- Schutz gegen elektromagnetische und hochfrequente Störungen
- Stecker M12X1
- Farben: Gelb rotierend (COL 1) / Rot rotierend (COL 2) / Grün rotierend (COL 3) / Blau rotierend (COL 4)
- Betriebsspannung: 12...30 VDC oder 24 VAC bei jeweils 45mA pro LED-Farbe
- Eingänge: PNP / NPN

## Anschlussbild



## Funktionsprinzip

Die Multifunktionsanzeige TL50 Beacon bietet eine große Variantenvielfalt, sowie eine einfache Montage im robusten Design. Jede Signalsäule lässt sich aus bis zu vier verschiedenfarbigen LED-Elementen, mit oder ohne Signaltonger konfigurieren. Verschiedene Leuchtfunktionen sind ebenfalls möglich. Diese sind anhand der Kennzahl hinter der Farbe im Typenschlüssel erkennbar (ohne: konstant; 1: rotierend; 2: blinkend). Gut wahrnehmbare Statusanzeigen lassen Anwendungen im In- und Outdoorbereich zu.

Das Anschlussbild zeigt eine PNP-Anschlusskonfiguration.

Es gibt die 5 Farben Blau(B), Grün(G), Rot(R), Gelb(Y) und Weiß(W), die in der Typenbezeichnung der Leuchte die Sequenz von unten nach oben angeben. Beispiel: TL50GYRQ bezeichnet Grün, Gelb und Rot von unten nach oben.

|                            |   |
|----------------------------|---|
| <b>Typenbezeichnung</b>    | TL50BLY1R1G1B1Q   |
| Ident-Nr.                  | 3028516   |
| <b>Einsatzzweck</b>        | LED Anzeigeleuchte  |
| Funktion                   | Signalsäule   |
| Kaskadierbar               | Nein  |
| Bauform                    | Glattrohr   |
| Bauform Bezeichnung        | TL50BL  |
| Gehäusewerkstoff           | Kunststoff, ABS, schwarz  |
| Fensterwerkstoff           | Polycarbonat, klar  |
| Werkstoff Kabelmantel      | PVC   |
| Schutzart                  | IP67  |
| Umgebungstemperatur        | -40...+50 °C  |
| Zulassungen                | CE, UL listed   |
| <b>Betriebsspannung</b>    | 12...30 VDC   |
| DC Bemessungsbetriebsstrom | ≤ 125 mA  |
| Betriebsspannung $U_a$     | ≥ 21 VAC  |
| Betriebsspannung $U_b$     | ≤ 27 VAC  |
| AC Bemessungsbetriebsstrom | ≤ 100 mA  |
| Ansprechzeit typisch       | < 1 ms  |
| Elektrischer Anschluss     | Steckverbinder, M12 x 1   |
| <b>Lichtart</b>            | Gelb, rotierend<br>Rot, rotierend<br>Grün, rotierend<br>Blau, rotierend<br>Nein |
| Dimmbar                    |   |

**LED-Anzeige  
Signalsäule  
TL50BLY1R1G1B1Q**

**Zubehör**

| Typ     | Ident-Nr. |  | Maßbild |
|---------|-----------|--|---------|
| SMB30A  | 3032723   | Montagewinkel, rechtwinklig, Edelstahl, für Sensoren mit 30mm Gewinde      |         |
| SMB30FA | 3074005   | Montagewinkel; Werkstoff VA 1.4401   |         |
| SMB30SC | 3052521   | Montagehalterung, PBT-schwarz, für Sensoren mit 30-mm-Gewinde, ausrichtbar |         |