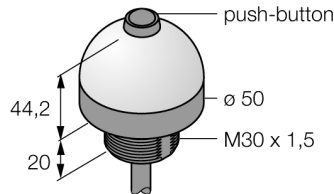
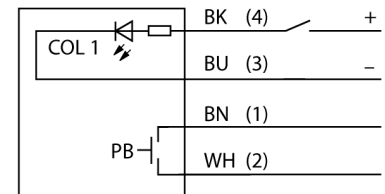


LED-Anzeige Kennleuchte mit integriertem Taster K50LMXXPPB2



- Rundum LED-Anzeige
- einzeln ansteuerbar
- Mechanisches Einschraubgewinde M30x1.5
- Schutzart IP67
- Einfarbig: Magenta (COL 1)
- Drucktaster schließt potentialfreie Kontakte auf Pin 1 (BN) und 2 (WH)
- Kabel, 2m
- Betriebsspannung 18...30 VDC

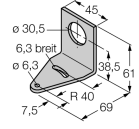
Anschlussbild



Typenbezeichnung	K50LMXXPPB2
Ident-Nr.	3042289
Einsatzzweck	LED Anzeigeleuchte
Funktion	Spotleuchte
Kaskadierbar	Nein
Bauform	zylindrisch/Gewinde
Bauform Bezeichnung	K50L
Gehäusewerkstoff	Kunststoff, PC, schwarz
Fensterwerkstoff	Polycarbonat, diffus
Leitungslänge	2 m
Werkstoff Kabelmantel	PVC
LED-Lebensdauer (L70)	50000 h
Schutzart	IP65
Umgebungstemperatur	-40...+50 °C
MTTF	249 Jahre nach SN 29500 (Ed. 99) 40 °C
Zulassungen	CE, UL listed
Betriebsspannung	18...30 VDC
DC Bemessungsbetriebsstrom	≤ 40 mA
Ansprechzeit typisch	< 1 ms
Ausgangsfunktion	Schließer, potentialfrei
Elektrischer Anschluss	Kabel
Lichtart	Magenta
Dimmbar	Nein

**LED-Anzeige
Kennleuchte
mit integriertem Taster
K50LMXXPPB2**

Zubehör

Typ	Ident-Nr.		Maßbild
SMB30A	3032723	Montagewinkel, rechtwinklig, Edelstahl, für Sensoren mit 30mm Gewinde	
SMB30SC	3052521	Montagehalterung, PBT-schwarz, für Sensoren mit 30-mm-Gewinde, ausrichtbar	