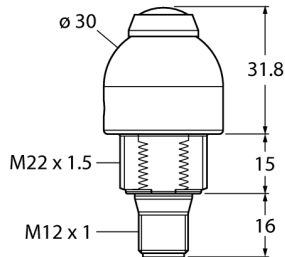
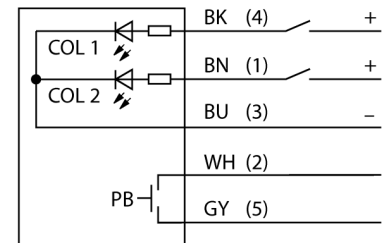


LED-Anzeige Kennleuchte mit integriertem Taster K30LGYXPPB2Q



- Rundum LED-Anzeige
- einzeln ansteuerbar
- Mechanisches Einschraubgewinde M22x1.5
- Schutzart IP67
- Farben: Grün (COL 1), Rot (COL 2)
- Drucktaster schließt potentialfreie Kontakte auf Pin 2 (WH) und PIN 5 (GY)
- Stecker M12X1
- Betriebsspannung 10...30 VDC

Anschlussbild



| | |
|----------------------------|--|
| Typenbezeichnung | K30LGYXPPB2Q |
| Ident-Nr. | 3025448 |
| Einsatzzweck | LED Anzeigeleuchte |
| Funktion | Spotleuchte |
| Kaskadierbar | Nein |
| Bauform | zylindrisch/Gewinde |
| Bauform Bezeichnung | K30L |
| Gehäusewerkstoff | Kunststoff, PC, schwarz |
| Fensterwerkstoff | Polycarbonat, diffus |
| Werkstoff Kabelmantel | PVC |
| LED-Lebensdauer (L70) | 50000 h |
| Schutzart | IP67 |
| Umgebungstemperatur | -40...+50 °C |
| MTTF | 626 Jahre nach SN 29500 (Ed. 99) 40 °C |
| Zulassungen | CE |
| Betriebsspannung | 10...30 VDC |
| DC Bemessungsbetriebsstrom | ≤ 25 mA |
| Ansprechzeit typisch | < 10 ms |
| Ausgangsfunktion | Schließer, potentialfrei |
| Elektrischer Anschluss | Steckverbinder, M12 x 1 |
| Lichtart | Grün |
| | Gelb |
| Dimmbar | Nein |

**LED-Anzeige
Kennleuchte
mit integriertem Taster
K30LGYXPPB2Q**

Zubehör

| Typ | Ident-Nr. | Maßbild |
|--------|-----------|--|
| SMB22A | 3079414 | Montagewinkel, Edelstahl, für Bauform K30L |

