

T2FH 232-22UEDR/22UEDR

- zweipedalig
- 2 Leitungseinführungen M25
- Schutzhaube mit großer Öffnungsweite
- hohe Standfestigkeit

Daten

Bestelldaten

Produkt-Typbezeichnung	T2FH 232-22UEDR/22UEDR
Artikelnummer (Bestellnummer)	151217044
EAN (European Article Number)	4030661529592
eCl@ss Nummer, Version 9.0	27-37-12-18
eCl@ss Nummer, Version 11.0	27-37-12-18
eCl@ss Nummer, Version 12.0	27-37-12-18
ETIM Nummer, Version 7.0	EC001258
ETIM Nummer, Version 6.0	EC001258

Zulassungen - Vorschriften

Zertifikate	cULus CCC EAC
-------------	---------------------

Allgemeine Daten

Vorschriften	EN 60947-5-1 DIN VDE 0660-200 BG-GS-ET-15
Werkstoff des Gehäuses	Aluminium
Werkstoff der Gehäusebeschichtung	pulverbeschichtet

Werkstoff des Deckels	Aluminium
Werkstoff des Pedals	Kunststoff, glasfaserverstärkter Thermoplast
Werkstoff der Schutzhaube	Aluminium
Bruttogewicht	4.057 g

Allgemeine Daten - Eigenschaften

Rastung	Ja
Schutzhaube	Ja
Tastend möglich	Ja
Für NOT-HALT geeignet	Ja
Anzahl der Pedal, Öffner (NC)	2
Anzahl der Pedal, Schließer (NO)	2

Sicherheitsbetrachtung

Normen, Vorschriften	EN ISO 13849-1
Gebrauchsdauer	20 Jahre

Sicherheitsbetrachtung - Sicherheitsausgänge

B _{10D} Öffner (NC)	100.000 Schaltspiele
------------------------------	----------------------

Mechanische Daten

Mechanische Lebensdauer, minimum	1.000.000 Schaltspiele
----------------------------------	------------------------

Mechanische Daten - Anschlusstechnik

Anschlussart	Schraubanschluss M20 x 1.5
Anschlussquerschnitt, maximum	2,5 mm ²
Hinweis (Anschlussquerschnitt)	Alle Angaben einschließlich Aderendhülsen.

Mechanische Daten - Abmessungen

Breite	295 mm
Höhe	189 mm
Tiefe	274 mm

Umgebungsbedingungen

Schutzart	IP65
Umgebungstemperatur, minimum	-25 °C
Umgebungstemperatur, maximum	+60 °C
Lager- und Transporttemperatur, minimum	-25 °C
Lager- und Transporttemperatur, maximum	+85 °C
Relative Feuchtigkeit, minimum	30 %
Relative Feuchtigkeit, maximum	95 %
Hinweis (Relative Feuchtigkeit)	nicht kondensierend nicht vereisend
Schwingfestigkeit nach EN 60068-2-6	10 ... 150 Hz, Amplitude 0,35 mm / 5 g
Schockfestigkeit	30 g / 11 ms

Umgebungsbedingungen - Isolationskennwerte

Bemessungsisolationsspannung U_i	500 V
Bemessungsstoßspannungsfestigkeit U_{imp}	6 kV
Überspannungskategorie	III
Verschmutzungsgrad gemäß VDE 0100	3

Elektrische Daten

Thermischer Dauerstrom	10 A
Bedingter Bemessungskurzschlussstrom nach EN 60947-5-1	1.000 A
Spannung, Gebrauchskategorie AC-15	230 VAC
Strom, Gebrauchskategorie AC-15	4 A
Spannung, Gebrauchskategorie DC-13	24 VDC
Strom, Gebrauchskategorie DC-13	1 A
Schaltelement	Schließer (NO), Öffner (NC)

Schaltprinzip

Schleichschaltung mit Überdeckung

Schalzhäufigkeit

3.600 /h

Abbildungen

Produktbild (Katalogeinzelphoto)

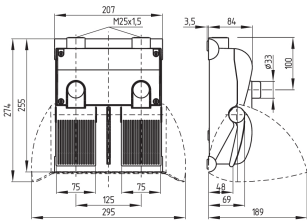


ID: ktfh2f02

| 252,3 kB | .jpg | 352.778 x 235.303 mm - 1000 x 667 Pixel - 72 dpi

| 23,5 kB | .png | 74.083 x 49.389 mm - 210 x 140 Pixel - 72 dpi

Maßzeichnung Grundgerät



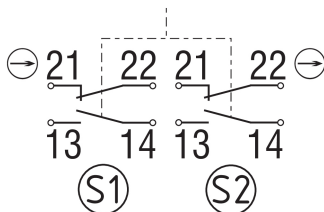
ID: 1t2f-g03

| 47,0 kB | .cdr |

| 12,7 kB | .png | 74.083 x 51.858 mm - 210 x 147 Pixel - 72 dpi

| 166,7 kB | .jpg | 352.778 x 247.297 mm - 1000 x 701 Pixel - 72 dpi

Kontaktbild

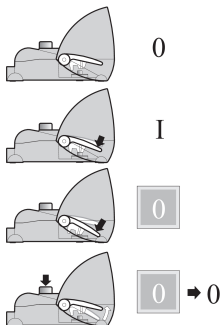


ID: ktf--k12

| 17,9 kB | .cdr |

| 101,3 kB | .jpg | 352.778 x 228.953 mm - 1000 x 649 Pixel - 72 dpi

Funktionsweise



ID: ktf--a01

| 36,3 kB | .cdr |

| 220,4 kB | .jpg | 352.778 x 529.872 mm - 1000 x 1502 Pixel - 72 dpi

| 21,6 kB | .png | 74.083 x 111.125 mm - 210 x 315 Pixel - 72 dpi

Die genannten Daten und Angaben wurden sorgfältig geprüft. Abbildungen können vom Original abweichen.
Weitere technische Daten finden Sie in der Betriebsanleitung. Technische Änderungen und Irrtümer vorbehalten.
Generiert am: 27.06.2022, 11:51