

Ihr Spezialist für:



Türautomation



Torautomation



Aufzüge



Fahrtreppen



Schrankenanlagen



Brandschutz



Personenzählung



Busse und Bahnen



Security



Perimeterschutz

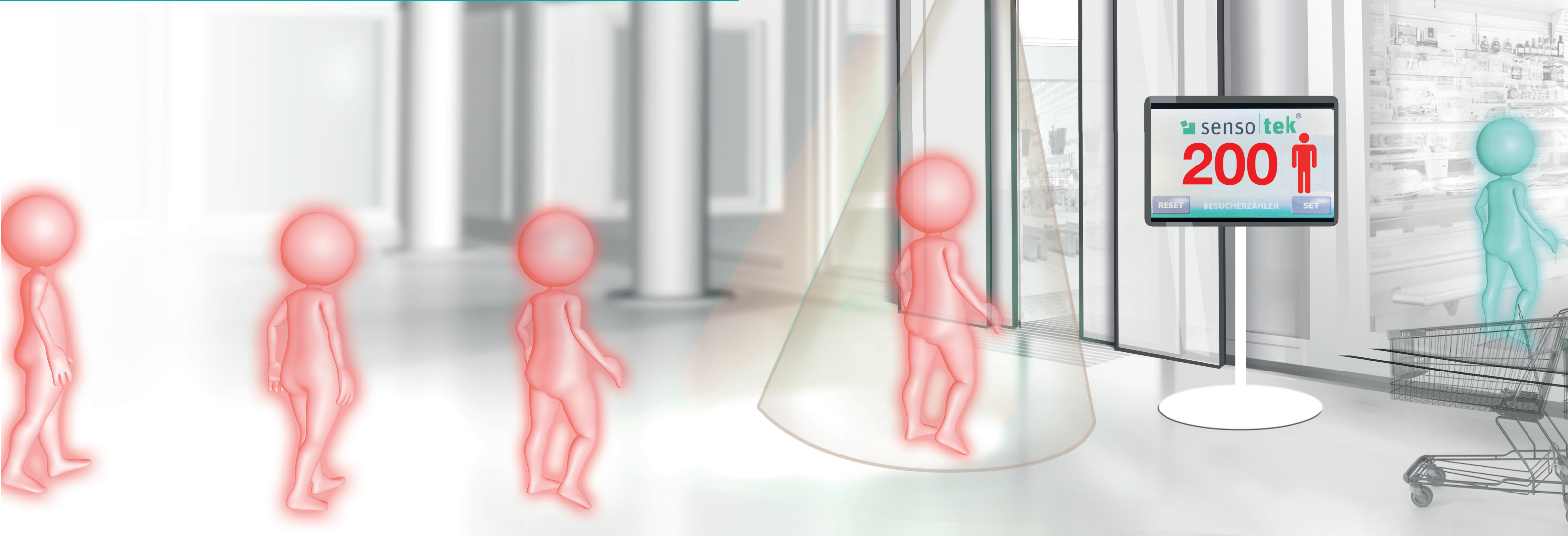


Verkehrstechnik

Digitale Einlasskontrolle

zur Umsetzung der gesetzlichen Bestimmungen und Reduzierung des Sicherheitspersonals in Corona-Zeiten.

DSGVO-konform



Pepperl+Fuchs Vertrieb Deutschland GmbH
Lilienthalstraße 200, 68307 Mannheim
Telefon: +49 621 776-1111
distributionsvertrieb@de.pepperl-fuchs.com
www.pepperl-fuchs.com

Änderungen vorbehalten, © Sensotek GmbH
Printed in Germany, Part. No. 030-10PF 01/21

Your automation, our passion.



Digitale Personenzählung für unübertroffene Zuverlässigkeit

Exakte Zählung von Personen an Ein- und Ausgangsbereichen.

Präzise, anonym und aussagekräftig!

Der Schutz von Menschen hat für uns die höchste Priorität. Durch gesetzliche Vorschriften für die jeweiligen Einsatzgebiete ist eine exakte Zählung erforderlich, um sicher zu stellen, dass die max. Anzahl von Personen in bestimmten Räumen nicht überschritten werden darf. Dies erfüllen die Systeme DPZ von Sensotek.

Aber wie lässt sich dies praktisch realisieren?

Es gibt meist mehrere Eingänge und Ausgänge, diese sind oft auch nicht separiert. Eine genaue durch Menschen durchgeführte Zählung ist in der Regel nicht realisierbar. Genau hier

kommt die digitale Einlasskontrolle von Sensotek zum Einsatz, welche zur Personenzählung die Time-of-Flight-Technologie verwendet. Das System zählt durchgehende Personen mit Richtungsbewertung und ist für einfache (eine Ein- und Ausgangstür) oder komplexere (mehrere Ein- und Ausgänge) Personenzählungen konfigurierbar - je nach Erfordernis.

Das System verfügt bei den TOF Sensoren über eine Genauigkeit von über 99%. Es wird nicht durch Umwelteinflüsse, wie Temperatur und Lichtbedingungen beeinflusst, wie es bei anderen handelsüblichen Personenzählsensoren der Fall ist.

Highlights:

- komplett Kit inklusive installierter Software
- einfacher Einbau
- kompatibel mit nahezu jeder bestehenden Türsteuerung
- einfache Einstellung der maximalen Personenanzahl über das Touch Panel
- behördliche Anforderungen können einfach visuell und ggf. akustisch umgesetzt werden - **DSGVO-konform**
- mit entsprechender Türsteuerung können die Türen erst geöffnet werden, wenn die zulässige Anzahl an Personen freigegeben ist
- Kombination mit mehreren Ein- und Ausgängen möglich (auf Anfrage)
- mit Richtungserkennung exakte Zählung möglich
- mit 3D TOF Sensor über 99% Genauigkeit in der Zählung

Für 1 Tür DPZ-1 Single

- Plug & Play
- Alle Kabel enthalten (inkl. Farbkodierung)
- 3D TOF Sensor - Montagehöhe 2,4 m ± 5 cm
- Schaltkasten mit Interface
- Ampel Rot/Grün (Kabel 10 m)
- Touch Panel 5" mit integrierter Steuerung (Kabel 7 m)
- inkl. Signal- (10 m) und Versorgungsverkabelung (15 m)

Für 2 Türen DPZ-2 Doppel

- Plug & Play
- Alle Kabel enthalten (inkl. Farbkodierung)
- 2 3D TOF Sensoren - Montagehöhe 2,4 m ± 5 cm
- Schaltkasten mit Interface
- Ampel Rot/Grün (Kabel 10 m)
- Touch Panel 5" mit integrierter Steuerung (Kabel 7 m)
- inkl. Signal- (10 m) und Versorgungsverkabelung (15 m)

Einfacher Einbau

Per Ethernetkabel wird der Touch Screen mit dem Interface verbunden. Bestehende Türanlagen können über das Interface gesteuert werden.

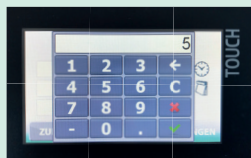


Einfache Einstellungen

Über das Touch Panel gelangen Sie in das Set-Up Menü.



Sie geben Ihren Zugangscode ein und legen die max. Personenzahl in Abhängigkeit Ihrer Verkaufsfläche fest.



Kundeninformation

Über das Kundenpanel erfolgt z.B. der Hinweis für die Kunden wie viele Personen sich im Einkaufsbereich befinden. Über das bekannte Ampelmännchen in grün oder rot die Information, ob die Geschäfte, die Ausstellungen, Galerien und Gedenkstätten betreten werden dürfen.

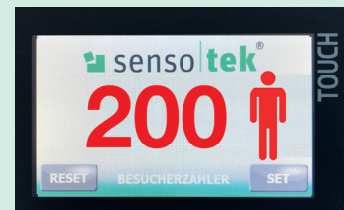
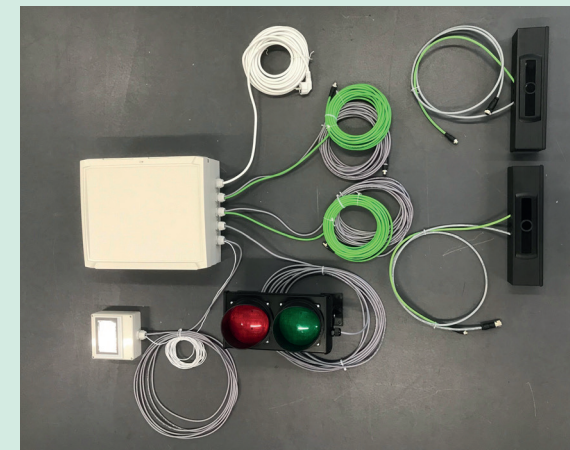


Foto der Einzelteile des P+F DPZ-2



Einsatzgebiete in aktuellen Corona-Zeiten

- Retailer / Einzelhandel / Apotheken
- Supermärkte
- Restaurants und Barbetriebe
- Getränkemarkte
- Bäckereien / Metzgereien
- Baumärkte / Werkstätten
- Schulen / Universitäten / Institutionen / öffentl. Einrichtungen und Behörden
- Museen und Ausstellungen, Galerien und Gedenkstätten.

Pro 10 Quadratmeter begehbarer Ausstellungsfläche ist eine Person erlaubt.