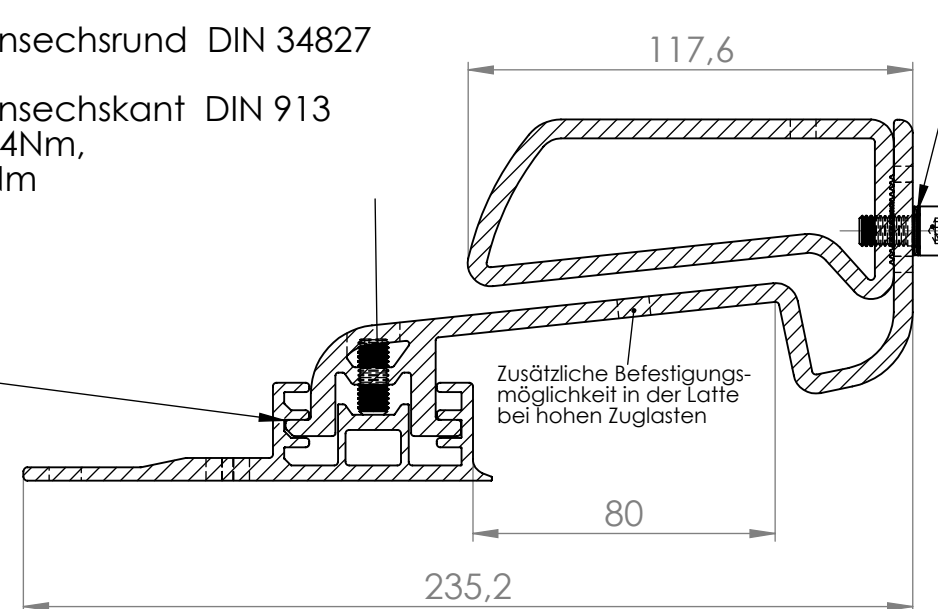


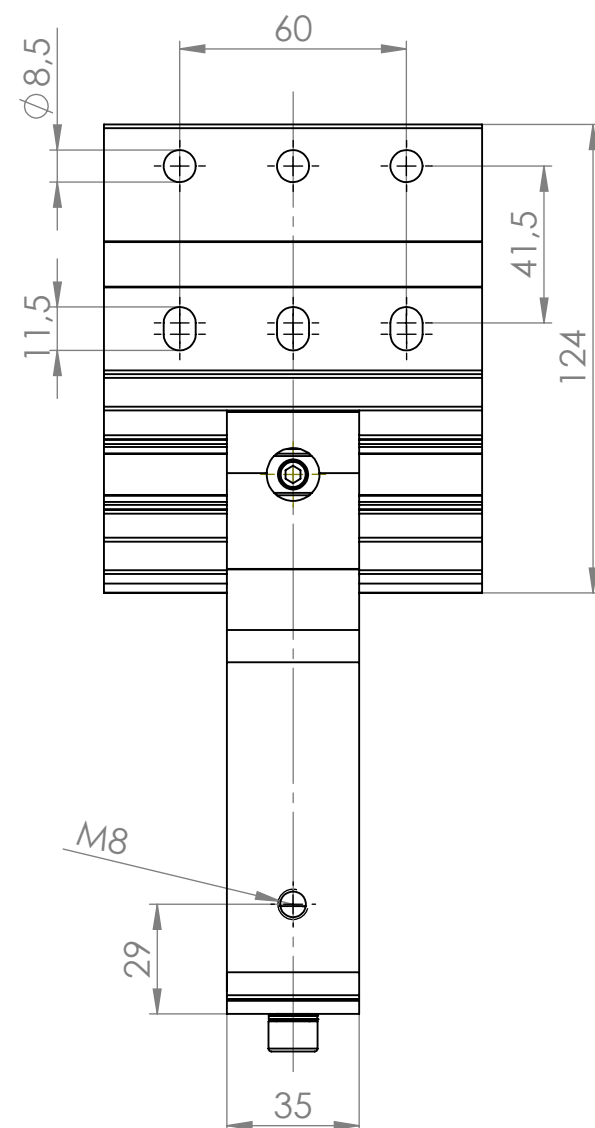
K2 Gewindestift M8x20, A2 mit Innensechsrund DIN 34827
in Ausnahmefällen:
K2 Gewindestift M8x20, A2 mit Innensechskant DIN 913
Anzugsdrehmoment Vormontage: 4Nm,
Anzugsdrehmoment Montage: 16Nm

Höhe einstellbar für 30x40,
40x50 und 50x50mm Latten



K2 Sicherungsscheibe S8, A2
1000473

Zylinderkopfschr. ;DIN 912/ENISO 4762,
M8x16, A2,
Anzugsdrehmoment Vormontage: 4Nm,
Anzugsdrehmoment Montage: 16Nm

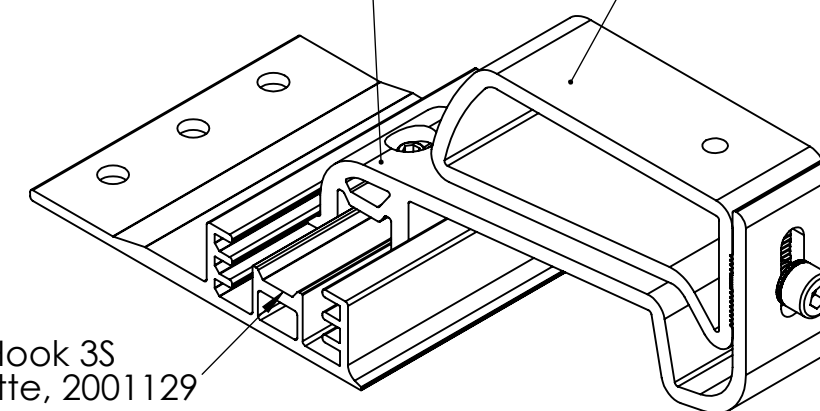


Art.-Nr.	Bezeichnung	Anzahl
1000473	Sicherungsscheibe S8, A2	1
1000085	Zylinderkopfschr. ;DIN 912/EN ISO 4762, M8x16, A2	1
tbd	Gewindestift M8x20, A2 mit Innensechsrund DIN 34827 in Ausnahmefällen: Gewindestift M8x20, A2 mit Innensechskant DIN 913	1
2001129	CrossHook 3S Grundplatte	1
2000935	CrossHook 2GBügel unten	1
2000936	CrossHook 2GBügel oben	1

CrossHook 2GBügel
unten, 2000935

CrossHook 2G Bügel
oben, 2000936

DH CrossHook 3S
Grundplatte, 2001129



K2 Systems GmbH
Riedwiesenstr. 13 - 17
71229 Leonberg
07152/3560-0

Benennung:

Datenblatt
CrossHook 2G

Name	Datum	Material:	Art.-Nr.	A3
Erstellt D.Kemmer	26.03.2013	EN AW-6063 T66/ A2	2000636	
Freigegeben T.Seeg	27.03.2013	Oberfläche: blank	Zng.-Nr.: 02-93-00x	Alle Maße in mm
Letzte Änd. M.Winterhalter	21.11.2013	Gewicht: ca. 520g/ Stück	Maßstab: 1:2	Blatt 1 von 1

Diese Zeichnung ist Eigentum der K2 Systems GmbH. Sie ist urheberrechtlich geschützt und darf nur mit ausdrücklicher Genehmigung vervielfältigt oder an Dritte weitergegeben werden!