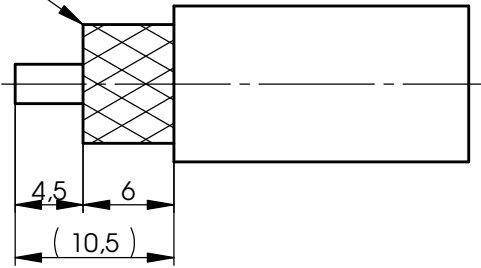


Assembly Instruction Montageanweisung

www.telegartner.com
Phone: +49 7157/125-0
Germany
D-71144 Steinbronn Lerchenstrasse 35
K.Gärtner GmbH
Telegärtner © Telegärtner / all rights reserved

* foil flush with braid
* Folie bündig mit Geflecht

note: for cable with foil between braid and jacket, cut off this foil flush with jacket.
Anmerkung: falls eine Folie zwischen Außenleiter-Geflecht und Mantel, diese bündig mit Mantel abschneiden.



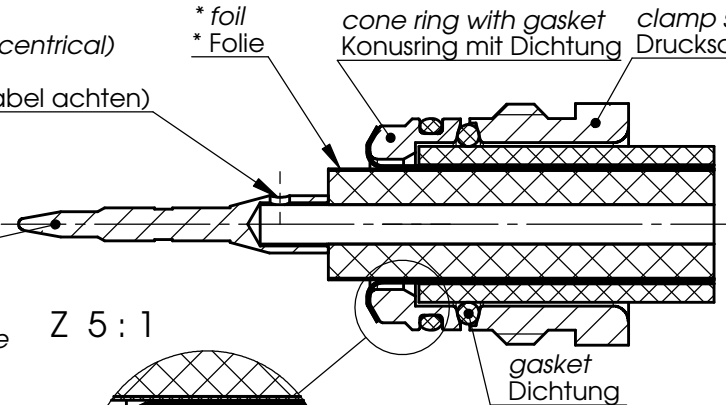
solder
(ensure cable is positioned central)
weichlöten
(auf zentrische Lage zum Kabel achten)

* foil
* Folie

cone ring with gasket
Konusring mit Dichtung

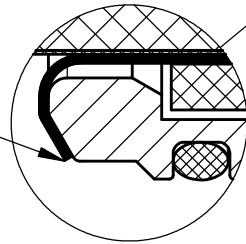
clamp screw
Druckschraube

contact pin
Kontaktstift



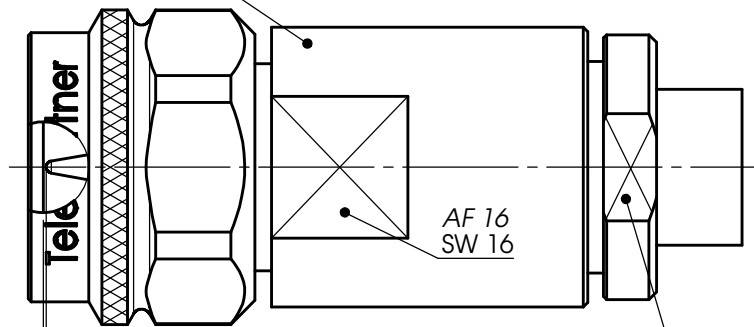
braid may not protrude beyond the outside diameter of the cone ring
Geflecht soll nicht über den Außendurchmesser des Konusrings hinausstehen

Z 5 : 1



housing
Gehäuse

push in cable until complete stop
Kabel bis Anschlag eindrücken



$0,20 \pm 0,2$
control dimension
Kontrollmaß

AF 16 - torque screw to $6 \pm 0,5$ Nm
SW 16 - Druckschraube mit $6 \pm 0,5$ Nm anziehen

* only for cable with foil / nur für Kabel mit Folie

c	23557	20.01.12	GB
b	20052	27.06.08	PU
a	17920	12.07.06	GB
Änd./ rev. Index	Änderung/ revision code	Datum/ date	Name/ name

	Datum/ date	Name/ name
gez./ drawn	08.04.05	GB
gepr./ appr.	15.04.05	SP

Benennung/ title	Serie N solder / clamp Serie N Löt / Klemm
------------------	---

Unterl./ doc. type	Zeichnungsnr./ drawing no.
R	T00100B0082

Original	A4	Blatt/ sheet 1 von/ of 1
----------	----	--------------------------

Maßstab/ scale	2:1(5:1)
----------------	----------

Ersatz für / replaces

