

## Wandsteckdose abschaltbar verriegelt - Gehäusegröße 225x118

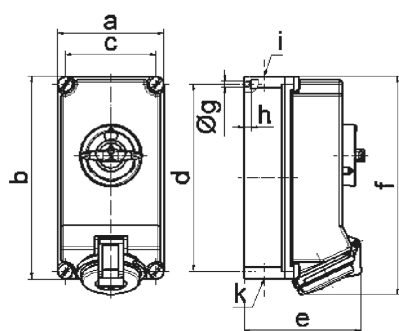


| Artikelbeschreibung      |                                          |
|--------------------------|------------------------------------------|
| BALS-Art.-Nr             | 16038                                    |
| EAN                      | 4024941160384                            |
| Produktgruppe            | Wandsteckdose TE abschaltbar, verriegelt |
| Stromstärke              | 16A                                      |
| Polzahl                  | 4p                                       |
| Anordnung der Phasen     | 3P+PE                                    |
| Lage des Schutzkontaktes | 6h                                       |
| Spannung                 | 380 - 415V~                              |

| Artikelbeschreibung         |                                                                                                                                                       |
|-----------------------------|-------------------------------------------------------------------------------------------------------------------------------------------------------|
| Frequenz                    | 50/60Hz                                                                                                                                               |
| Schutzart                   | IP44                                                                                                                                                  |
| Kennfarbe                   | rot                                                                                                                                                   |
| Gerätefarbe                 | Klappdeckel rot RAL 3000, Gehäuseschrauben grau RAL 7035, Gehäuseunterteil grau RAL 7035, Gehäuseoberteil grau RAL 7035, Schalterknebel grau RAL 7035 |
| Anschluss technik           | schraublose Federklemmtechnik als Käfigzugfederklemme mit Kontex-Kontakt                                                                              |
| Maximaler Leiterquerschnitt | 4,0 qmm                                                                                                                                               |
| Kabeleinführung             | 2xM25 oben, 2xM25 unten                                                                                                                               |
| Geräte-Höhe                 | 243mm                                                                                                                                                 |
| Geräte-Breite               | 118mm                                                                                                                                                 |
| Geräte-Tiefe                | 137mm                                                                                                                                                 |
| Gehäusegrösse               | 225x118 mm (HxB)                                                                                                                                      |
| Gehäusematerial             | Polycarbonat                                                                                                                                          |
| Kontakte                    | der Kontaktträger ist aus Polyamid, die Kontakte sind Messing vernickelt                                                                              |

| Zusätzliche technische Informationen |                                                                                                    |
|--------------------------------------|----------------------------------------------------------------------------------------------------|
|                                      | Die Leitungseinführung ist einmal oben offen, einmal oben verschlossen, zweimal unten verschlossen |
|                                      | In 0-Stellung abschließbar für bis zu 3 Bügelschlösser mit einem Bügeldurchmesser bis 7mm          |

| Logistikdaten  |                 |
|----------------|-----------------|
| Einzelgewicht  | 0,96 kg / Stück |
| Verpackungsart | Karton          |
| Inhaltsmenge   | 1 ST            |
| EAN            | 4024941160384   |
| Länge          | 275 mm          |
| Breite         | 175 mm          |
| Höhe           | 137 mm          |
| Gewicht        | 1,085 kg        |
| Volumen        | 5.737,5 ccm     |



12 MB 24

| Ampere  | 16      | 16      | 32      | 32      | 32      |  |
|---------|---------|---------|---------|---------|---------|--|
| Polzahl | 4       | 5       | 3       | 4       | 5       |  |
| a       | 118,0   | 118,0   | 118,0   | 118,0   | 118,0   |  |
| b       | 225,0   | 225,0   | 225,0   | 225,0   | 225,0   |  |
| c       | 101,0   | 101,0   | 101,0   | 101,0   | 101,0   |  |
| d       | 208,0   | 208,0   | 208,0   | 208,0   | 208,0   |  |
| e       | 126,0   | 134,0   | 137,0   | 137,0   | 144,0   |  |
| f       | 242,0   | 242,0   | 251,0   | 251,0   | 251,0   |  |
| g ø     | 6,5     | 6,5     | 6,5     | 6,5     | 6,5     |  |
| h       | 8,0     | 8,0     | 8,0     | 8,0     | 8,0     |  |
| i       | 2 x M25 | 2 x M25 | 2 x M25 | 2 x M25 | 2 x M25 |  |
| k       | 2 x M25 | 2 x M25 | 2 x M25 | 2 x M25 | 2 x M25 |  |
|         |         |         |         |         |         |  |
|         |         |         |         |         |         |  |