

socle de prise mural - dimensions du boîtier 126x83



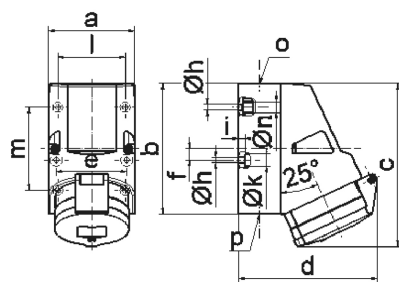
Description de l'article	
Référence	1116
EAN	4024941011167
Groupe de produits	Socle de prise saille
Intensité	32A
Nombre de pôles	4p
Disposition des phases	3P+PE
Emplacement du contact de protection	4h
Tension	100 à 130V
Fréquence	50 et 60Hz

Description de l'article	
Indice de protection	IP44
Code couleur	jaune
Couleur de l'appareil	couv. rabatt. jaune RAL 1012, partie inf. gris RAL 7035, partie sup. gris RAL 7035, collet gris RAL 7035
Connectique	avec borne à vis
Section maximale des conducteurs	10,0 mm ²
Entrée de câble	1xM25 en haut, 2xM25 en bas
Hauteur de l'appareil en mm	156mm
Largeur de l'appareil en mm	83mm
Profondeur de l'appareil en mm	130mm
Dimensions du boîtier	126x83 mm (HxL)
Matériau du boîtier	polyamide
Contacts	le porte-contacts est en polyamide, les contacts sont en laiton nu

Autres caractéristiques techniques	
	L'entrée de câble est ouverte une fois en haut et fermée deux fois en bas
	La partie inférieure du boîtier peut être pivotée de 180°
	4 trous de fixation défonçables se trouvent dans le fond du boîtier

Données logistiques	
Poids unitaire	0.383 Kg / null

Données logistiques	
Type d'emballage	null
Contenu	1 ST
EAN	4024941011167
Longueur	130 mm
Largeur	83 mm
Hauteur	156 mm
Poids	0,384 kg
Volume	1 683,24 ccm
Type d'emballage	null
Contenu	10 ST
EAN	4024941959865
Longueur	330 mm
Largeur	216 mm
Hauteur	260 mm
Poids	4,056 kg
Volume	17 062,5 ccm



1 MB 2

Ampere Polzahl	16 4	16 5	32 3	32 4	32 5	
a	83,0	83,0	83,0	83,0	83,0	
b	126,0	126,0	126,0	126,0	126,0	
c	153,0	155,0	155,0	155,0	155,0	
d	127,0	130,0	130,0	130,0	136,0	
e	68,0	68,0	68,0	68,0	68,0	
f	11,0	11,0	11,0	11,0	11,0	
h ø	5,5	5,5	5,5	5,5	5,5	
i	6,5	6,5	6,5	6,5	6,5	
k ø	12,0	12,0	12,0	12,0	12,0	
l	65,0	65,0	65,0	65,0	65,0	
m	80,0	80,0	80,0	80,0	80,0	
n ø	10,0	10,0	10,0	10,0	10,0	
o	M25	M25	M25	M25	M25	
p	2 x M25	2 x M25	2 x M25	2 x M25	2 x M25	
Leiter mm² min	1,5	1,5	2,5	2,5	2,5	
Leiter mm² max	4	4	10	10	10	