

Wandsteckdose - Gehäusegröße 126x83



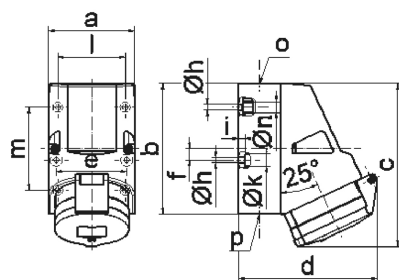
Artikelbeschreibung	
BALS-Art.-Nr	11426
EAN	4024941114264
Produktgruppe	Wandsteckdose
Stromstärke	32A
Polzahl	3p
Anordnung der Phasen	2P+PE
Lage des Schutzkontaktes	10h
Spannung	> 50V~
Frequenz	100 bis einschließlich 300Hz

Artikelbeschreibung	
Schutzart	IP44
Kennfarbe	grün
Gerätefarbe	Klappdeckel grün RAL 6002, Gehäuseunterteil grau RAL 7035, Gehäuseoberteil grau RAL 7035, Kragen grau RAL 7035
Anschluss technik	mit Schraubklemme
Maximaler Leiterquerschnitt	10,0 qmm
Kabeleinführung	1xM25 oben, 2xM25 unten
Geräte-Höhe	156mm
Geräte-Breite	83mm
Geräte-Tiefe	130mm
Gehäusegrösse	126x83 mm (HxB)
Gehäusematerial	Polyamid
Kontakte	der Kontaktträger ist aus Polyamid, die Kontakte sind Messing blank

sonstige technische Eigenschaften	
	Die Leitungseinführung ist einmal oben offen und zweimal unten verschlossen
	Das Gehäuseunterteil ist um 180° drehbar
	Im Gehäuseboden befinden sich 4 Befestigungsbohrungen zum Ausbrechen

Logistikdaten	
Einzelgewicht	0.37 kg / Stück

Logistikdaten	
Verpackungsart	Tüte
Inhaltsmenge	1 ST
EAN	4024941114264
Länge	130 mm
Breite	83 mm
Höhe	156 mm
Gewicht	0.371 kg
Volumen	1'190.135 ccm
Verpackungsart	Karton
Inhaltsmenge	10 ST
EAN	4024941840897
Länge	330 mm
Breite	216 mm
Höhe	260 mm
Gewicht	3.926 kg
Volumen	17'062.5 ccm



1 MB 2

Ampere Polzahl	16 4	16 5	32 3	32 4	32 5	
a	83,0	83,0	83,0	83,0	83,0	
b	126,0	126,0	126,0	126,0	126,0	
c	153,0	155,0	155,0	155,0	155,0	
d	127,0	130,0	130,0	130,0	136,0	
e	68,0	68,0	68,0	68,0	68,0	
f	11,0	11,0	11,0	11,0	11,0	
h ø	5,5	5,5	5,5	5,5	5,5	
i	6,5	6,5	6,5	6,5	6,5	
k ø	12,0	12,0	12,0	12,0	12,0	
l	65,0	65,0	65,0	65,0	65,0	
m	80,0	80,0	80,0	80,0	80,0	
n ø	10,0	10,0	10,0	10,0	10,0	
o	M25	M25	M25	M25	M25	
p	2 x M25	2 x M25	2 x M25	2 x M25	2 x M25	
Leiter mm² min	1,5	1,5	2,5	2,5	2,5	
Leiter mm² max	4	4	10	10	10	