

## socle de prise mural - dimensions du boîtier 126x83



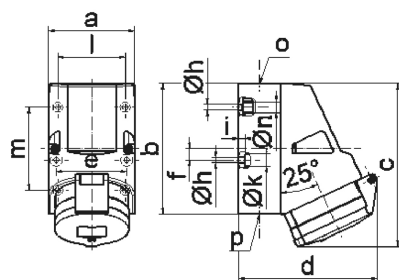
| Description de l'article             |                                      |
|--------------------------------------|--------------------------------------|
| Référence                            | 11948                                |
| EAN                                  | 4024941119481                        |
| Groupe de produits                   | Socle de prise saillie QUICK-CONNECT |
| Intensité                            | 32A                                  |
| Nombre de pôles                      | 3p                                   |
| Disposition des phases               | 2P+PE                                |
| Emplacement du contact de protection | 4h                                   |
| Tension                              | 100 à 130V                           |
| Fréquence                            | 50 et 60Hz                           |

| Description de l'article         |  |
|----------------------------------|--|
| Indice de protection             | IP44   |
| Code couleur                     | jaune  |
| Couleur de l'appareil            | couv. rabatt. jaune RAL 1012, partie inf. gris RAL 7035, partie sup. gris RAL 7035, collet gris RAL 7035 |
| Connectique                      | technique de connexion à ressort sans vis avec bornes à ressort de traction avec contact Kontex          |
| Section maximale des conducteurs | 10,0 mm <sup>2</sup>   |
| Entrée de câble                  | 1xM25 en haut, 2xM25 en bas  |
| Hauteur de l'appareil en mm      | 156mm  |
| Largeur de l'appareil en mm      | 83mm   |
| Profondeur de l'appareil en mm   | 130mm  |
| Dimensions du boîtier            | 126x83 mm (HxL)  |
| Matériau du boîtier              | polyamide  |
| Contacts                         | le porte-contacts est en polyamide, les contacts sont en laiton nu                                       |

| Autres caractéristiques techniques |   |
|------------------------------------|---|
|                                    | L'entrée de câble est ouverte une fois en haut et fermée deux fois en bas |
|                                    | La partie inférieure du boîtier peut être pivotée de 180°                 |
|                                    | 4 trous de fixation défonçables se trouvent dans le fond du boîtier       |

| Données logistiques |                 |
|---------------------|-----------------|
| Poids unitaire      | 0.347 Kg / null |

| Données logistiques |               |
|---------------------|---------------|
| Type d'emballage    | null          |
| Contenu             | 1 ST          |
| EAN                 | 4024941119481 |
| Longueur            | 130 mm        |
| Largeur             | 83 mm         |
| Hauteur             | 156 mm        |
| Poids               | 0,348 kg      |
| Volume              | 1 683,24 ccm  |
| Type d'emballage    | null          |
| Contenu             | 10 ST         |
| EAN                 | 4024941971294 |
| Longueur            | 330 mm        |
| Largeur             | 216 mm        |
| Hauteur             | 260 mm        |
| Poids               | 3,696 kg      |
| Volume              | 17 062,5 ccm  |



1 MB 2

| Ampere<br>Polzahl | 16<br>4 | 16<br>5 | 32<br>3 | 32<br>4 | 32<br>5 |  |
|-------------------|---------|---------|---------|---------|---------|--|
| a                 | 83,0    | 83,0    | 83,0    | 83,0    | 83,0    |  |
| b                 | 126,0   | 126,0   | 126,0   | 126,0   | 126,0   |  |
| c                 | 153,0   | 155,0   | 155,0   | 155,0   | 155,0   |  |
| d                 | 127,0   | 130,0   | 130,0   | 130,0   | 136,0   |  |
| e                 | 68,0    | 68,0    | 68,0    | 68,0    | 68,0    |  |
| f                 | 11,0    | 11,0    | 11,0    | 11,0    | 11,0    |  |
| h ø               | 5,5     | 5,5     | 5,5     | 5,5     | 5,5     |  |
| i                 | 6,5     | 6,5     | 6,5     | 6,5     | 6,5     |  |
| k ø               | 12,0    | 12,0    | 12,0    | 12,0    | 12,0    |  |
| l                 | 65,0    | 65,0    | 65,0    | 65,0    | 65,0    |  |
| m                 | 80,0    | 80,0    | 80,0    | 80,0    | 80,0    |  |
| n ø               | 10,0    | 10,0    | 10,0    | 10,0    | 10,0    |  |
| o                 | M25     | M25     | M25     | M25     | M25     |  |
| p                 | 2 x M25 | 2 x M25 | 2 x M25 | 2 x M25 | 2 x M25 |  |
| Leiter mm² min    | 1,5     | 1,5     | 2,5     | 2,5     | 2,5     |  |
| Leiter mm² max    | 4       | 4       | 10      | 10      | 10      |  |