

## Wandsteckdose - Gehäusegröße 87x64



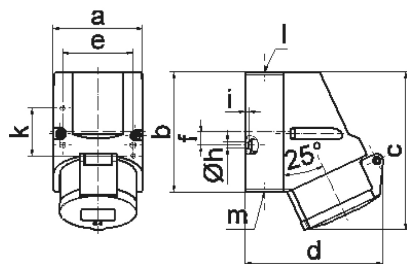
| Artikelbeschreibung      |                                   |
|--------------------------|-----------------------------------|
| BALS-Art.-Nr             | 11934                             |
| EAN                      | 4024941119344                     |
| Produktgruppe            | Wandsteckdose QUICK-CONNECT       |
| Stromstärke              | 16A                               |
| Polzahl                  | 3p                                |
| Anordnung der Phasen     | 2P+PE                             |
| Lage des Schutzkontaktes | 2h                                |
| Spannung                 | > 50V~                            |
| Frequenz                 | über 300 bis einschließlich 500Hz |

| Artikelbeschreibung         |  |
|-----------------------------|--|
| Schutzart                   | IP44   |
| Kennfarbe                   | grün   |
| Gerätefarbe                 | Klappdeckel grün RAL 6002, Gehäuseunterteil grau RAL 7035, Gehäuseoberteil grau RAL 7035, Kragen grün RAL 6002 |
| Anschluss technik           | schraublose Federklemmtechnik als Käfigzugfederklemme mit Kontex-Kontakt                                       |
| Maximaler Leiterquerschnitt | 4,0 qmm  |
| Kabeleinführung             | 1xM20 oben   |
| Geräte-Höhe                 | 118mm  |
| Geräte-Breite               | 64mm   |
| Geräte-Tiefe                | 104mm  |
| Gehäusegrösse               | 87x64 mm (HxB)   |
| Gehäusematerial             | Polyamid   |
| Kontakte                    | der Kontaktträger ist aus Polyamid, die Kontakte sind Messing blank  |

| Zusätzliche technische Informationen |   |
|--------------------------------------|---|
|                                      | Die Leitungseinführung ist einmal oben offen, einmal unten und einmal rückwärtig verschlossen |
|                                      | Das Gehäuseunterteil ist um 180° drehbar  |

| Logistikdaten  |                  |
|----------------|------------------|
| Einzelgewicht  | 0,181 kg / Stück |
| Verpackungsart | Tüte             |

| Logistikdaten  |               |
|----------------|---------------|
| Inhaltsmenge   | 1 ST          |
| EAN            | 4024941119344 |
| Länge          | 104 mm        |
| Breite         | 64 mm         |
| Höhe           | 118 mm        |
| Gewicht        | 0,182 kg      |
| Volumen        | 785,408 ccm   |
| Verpackungsart | Karton        |
| Inhaltsmenge   | 10 ST         |
| EAN            | 4024941820165 |
| Länge          | 258 mm        |
| Breite         | 183 mm        |
| Höhe           | 212 mm        |
| Gewicht        | 1,962 kg      |
| Volumen        | 8.750 ccm     |



1 MB 7

| Ampere         | 16      | 16      | 16      |  |  |  |
|----------------|---------|---------|---------|--|--|--|
| Polzahl        | 3       | 4       | 5       |  |  |  |
| a              | 64,0    | 75,0    | 75,0    |  |  |  |
| b              | 87,0    | 100,0   | 100,0   |  |  |  |
| c              | 117,0   | 129,0   | 131,0   |  |  |  |
| d              | 103,0   | 108,0   | 116,0   |  |  |  |
| e              | 51,0    | 59,0    | 59,0    |  |  |  |
| f              | -       | 11,0    | 11,0    |  |  |  |
| h ø            | 4,1     | 5,1     | 5,1     |  |  |  |
| i              | 4,5     | 4,5     | 4,5     |  |  |  |
| k              | 40,0    | -       | -       |  |  |  |
| l              | M20     | M20     | M20     |  |  |  |
| m              | für M20 | für M20 | für M20 |  |  |  |
| Leiter mm² min | 1,5     | 1,5     | 1,5     |  |  |  |
| Leiter mm² max | 4       | 4       | 4       |  |  |  |