

# Datenblatt

Bestell-Nr.: 13448

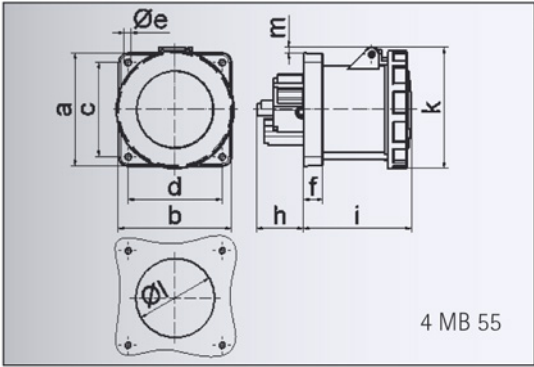
Anbausteckdose gerade



Ampere	125A
Polzahl	4p (3P+PE)
Uhrzeitstellung	7h
Spannung	480 bis 500V
Frequenz	50 und 60Hz
Schutzart	IP67



Kennfarbe	schwarz RAL 9011
Anschlußtechnik	Schraubklemmen als Rahmenklemmen mit Kontex-Kontakt
Kontaktträger	aus hochwärmebeständigem Material, die Kontakte und Rahmenklemmen sind Messing vernickelt
Gehäusematerial	Polyamid



Ampere	125	125	125
Polzahl	3	4	5
a	120,0	120,0	120,0
b	120,0	120,0	120,0
c	100,0	100,0	100,0
d	100,0	100,0	100,0
e ø	6,5	6,5	6,5
f	21,0	21,0	21,0
h	50,0	50,0	50,0
i	117,0	117,0	117,0
k	129,0	129,0	129,0
l ø	104,0	104,0	104,0
m	6,0	6,0	6,0
Leiter mm² min	25	25	25
Leiter mm² max	70	70	70