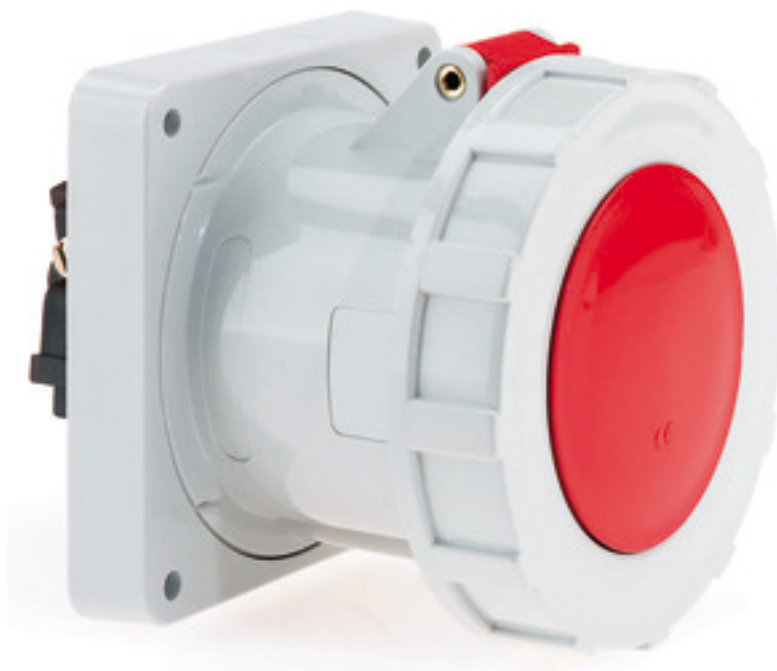


Anbausteckdose gerade - Flansch 120x120 Befestigung 100x100

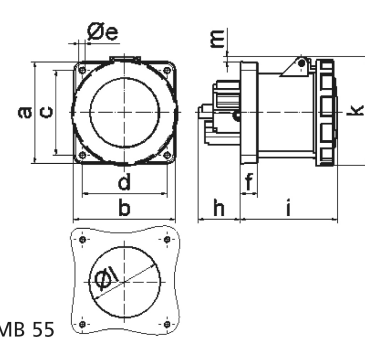


Artikelbeschreibung	
BALS-Art.-Nr	13447
EAN	4024941134477
Produktgruppe	Anbausteckdose gerade
Stromstärke	125A
Polzahl	4p
Anordnung der Phasen	3P+PE
Lage des Schutzkontaktes	6h
Spannung	380 - 415V~

Artikelbeschreibung	
Frequenz	50/60Hz
Schutzart	IP67
Kennfarbe	rot
Gerätefarbe	Klappdeckel rot RAL 3000, Bajonettring grau RAL 7035, Gehäuse grau RAL 7035
Anschluss technik	Schraubklemmen als Rahmenklemmen mit Kontex-Kontakt
Maximaler Leiterquerschnitt	70,0 qmm (möglicherweise begrenzt durch eingesetzte Kabeleinführung)
Kabeleinführung	sonstige
Geräte-Höhe	129mm
Geräte-Breite	125mm
Geräte-Tiefe	166mm
Flanschmaß vertikal in mm	120mm
Flanschmaß horizontal in mm	120mm
Bohrlochabstand vertikal in mm	100mm
Bohrlochabstand horizontal in	100mm
Gehäusematerial	Polyamid
Kontakte	der Kontaktträger ist aus hochwärmebeständigem Material, die Kontakte sind Messing vernickelt

Logistikdaten	
Einzelgewicht	1.005 kg / Stück
Verpackungsart	Tüte

Logistikdaten	
Inhaltsmenge	1 ST
EAN	4024941134477
Länge	166 mm
Breite	125 mm
Höhe	129 mm
Gewicht	1.006 kg
Volumen	2'676.75 ccm
Verpackungsart	Karton
Inhaltsmenge	5 ST
EAN	4024941955157
Länge	330 mm
Breite	216 mm
Höhe	260 mm
Gewicht	5.251 kg
Volumen	17'062.5 ccm

 <p>4 MB 55</p>	Ampere	125	125	125			
	Polzahl	3	4	5			
	a	120,0	120,0	120,0			
	b	120,0	120,0	120,0			
	c	100,0	100,0	100,0			
	d	100,0	100,0	100,0			
	e ø	6,5	6,5	6,5			
	f	21,0	21,0	21,0			
	h	50,0	50,0	50,0			
	i	117,0	117,0	117,0			
	k	129,0	129,0	129,0			
	l ø	104,0	104,0	104,0			
	m	6,0	6,0	6,0			
	Leiter mm² min	25	25	25			
	Leiter mm² max	70	70	70			