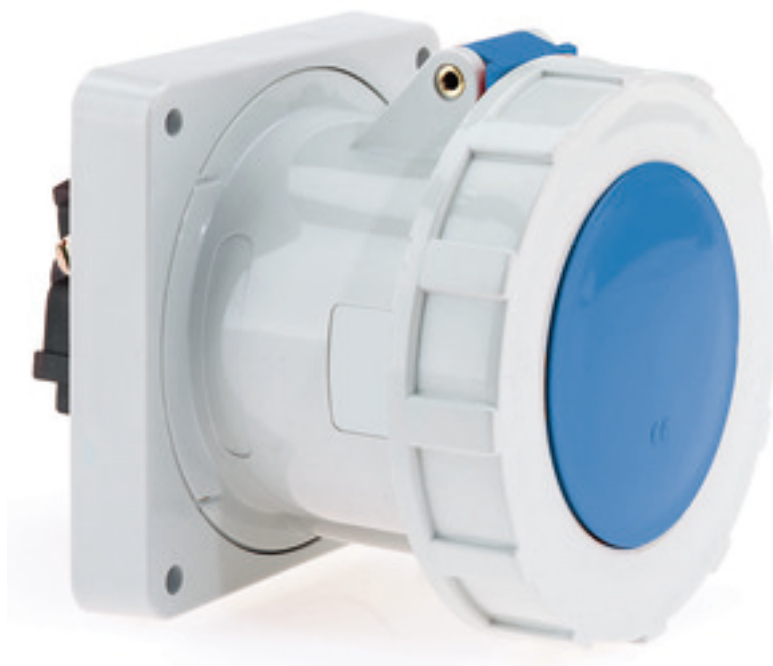


## socle de prise tableau droit - plastron 120x120, fixation 100x100

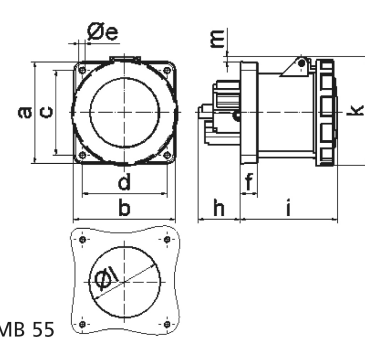


| Description de l'article             |                              |
|--------------------------------------|------------------------------|
| Référence                            | 13452                        |
| EAN                                  | 4024941134521                |
| Groupe de produits                   | socle de prise tableau droit |
| Intensité                            | 125A                         |
| Nombre de pôles                      | 3p                           |
| Disposition des phases               | 2P+PE                        |
| Emplacement du contact de protection | 6h                           |
| Tension                              | 200 à 250V                   |

| Description de l'article                               |   |
|--|---|
| Fréquence  | 50 et 60Hz  |
| Indice de protection                                   | IP67  |
| Code couleur   | bleu  |
| Couleur de l'appareil                                  | couv. rabatt. bleu RAL 5015, anneau baïonnette gris RAL7035, boîtier gris RAL 7035            |
| Connectique  | bornes à vis en bornes à cage avec contact Kontex   |
| Section maximale des conducteurs                       | 70,0 mm <sup>2</sup>  |
| Entrée de câble  | autre   |
| Hauteur de l'appareil en mm                            | 129mm   |
| Largeur de l'appareil en mm                            | 125mm   |
| Profondeur de l'appareil en mm                         | 166mm   |
| Dimension verticale du plastron en mm                  | 120mm   |
| Dimension horizontale du plastron en mm                | 120mm   |
| Écartement vertical entre les trous de perçage en mm   | 100mm   |
| Écartement horizontal entre les trous de perçage en mm | 100mm   |
| Matériau du boîtier                                    | polyamide   |
| Contacts   | le porte-contacts est en matériau résistant à la chaleur, les contacts sont en laiton nickelé |

| Données logistiques |                |
|---------------------|----------------|
| Poids unitaire      | 0.91 Kg / null |
| Type d'emballage    | null           |

| Données logistiques |               |
|---------------------|---------------|
| Contenu             | 1 ST          |
| EAN                 | 4024941134521 |
| Longueur            | 166 mm        |
| Largeur             | 125 mm        |
| Hauteur             | 129 mm        |
| Poids               | 0,911 kg      |
| Volume              | 2 676,75 ccm  |
| Type d'emballage    | null          |
| Contenu             | 5 ST          |
| EAN                 | 4024941958523 |
| Longueur            | 330 mm        |
| Largeur             | 216 mm        |
| Hauteur             | 260 mm        |
| Poids               | 4,776 kg      |
| Volume              | 17 062,5 ccm  |

|  |                |       |       |       |  |  |  |
|--|----------------|-------|-------|-------|--|--|--|
| <br>4 MB 55 | Ampere         | 125   | 125   | 125   |  |  |  |
|  | Polzahl        | 3     | 4     | 5     |  |  |  |
|  | a              | 120,0 | 120,0 | 120,0 |  |  |  |
|  | b              | 120,0 | 120,0 | 120,0 |  |  |  |
|  | c              | 100,0 | 100,0 | 100,0 |  |  |  |
|  | d              | 100,0 | 100,0 | 100,0 |  |  |  |
|  | e ø            | 6,5   | 6,5   | 6,5   |  |  |  |
|  | f              | 21,0  | 21,0  | 21,0  |  |  |  |
|  | h              | 50,0  | 50,0  | 50,0  |  |  |  |
|  | i              | 117,0 | 117,0 | 117,0 |  |  |  |
|  | k              | 129,0 | 129,0 | 129,0 |  |  |  |
|  | l ø            | 104,0 | 104,0 | 104,0 |  |  |  |
|  | m              | 6,0   | 6,0   | 6,0   |  |  |  |
|  | Leiter mm² min | 25    | 25    | 25    |  |  |  |
|  | Leiter mm² max | 70    | 70    | 70    |  |  |  |