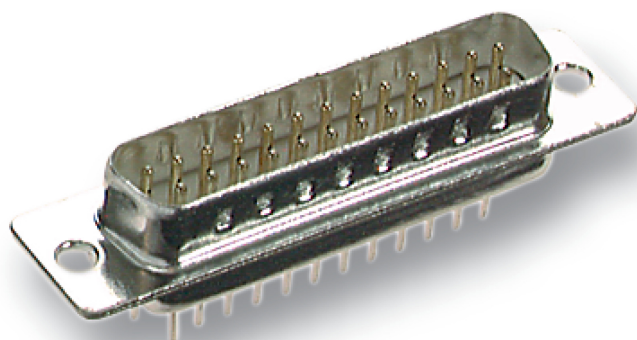


# DATENBLATT

## D-Sub Lötstecker 37pol. Printmontage, EDS 37 PP



### Beschreibung

Gestanzte Kontakte. Gütestufe III  $\geq$  50 Steckzyklen.

### Allgemeine Daten

Ausführung	Stecker
------------	---------

### General data

Anschlussart	Löten
--------------	-------

### Electrical characteristics

Kontaktausführung	männlich (male)
-------------------	-----------------

### Verfügbare Varianten

ArtNr.	Bezeichnung	Polzahl	Typ
28753.1	D-Sub Lötstecker 09pol. Printmontage, EDS 09 PP	9	EDS 09 PP
28756.1	D-Sub Lötstecker 15pol. Printmontage, EDS 15 PP	15	EDS 15 PP
28759.1	D-Sub Lötstecker 25pol. Printmontage, EDS 25 PP	25	EDS 25 PP
28762.1	D-Sub Lötstecker 37pol. Printmontage, EDS 37 PP	37	EDS 37 PP

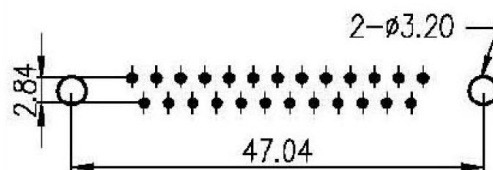
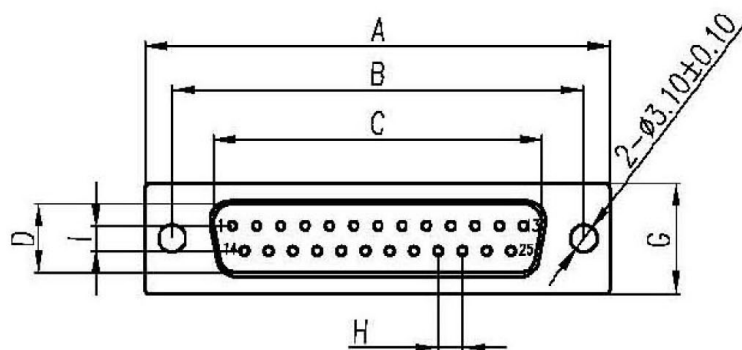
### Zeichnungen

Dieses Datenblatt wurde maschinell am 16-07-2025 erzeugt. Technische Änderungen vorbehalten.

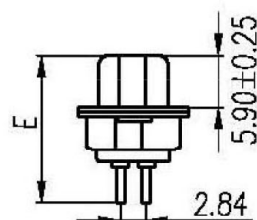
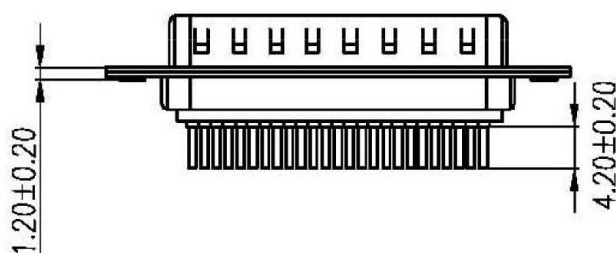


# DATENBLATT

## D-Sub Lötstecker 37pol. Printmontage, EDS 37 PP



P.C.B LAYOUT



PART NO	A±0.25	B±0.25	C±0.25	D±0.25	E±0.25	G±0.25	H±0.20	I±0.20
28753.1	30.80	25.00	16.92	8.30	16.90	12.60	2.77	2.84
28756.1	39.20	33.32	25.25	8.30	16.90	12.60	2.77	2.84
28759.1	53.05	47.04	38.96	8.30	16.90	12.60	2.77	2.84
28762.1	69.40	63.50	55.42	8.30	16.90	12.60	2.77	2.84

Dieses Datenblatt wurde maschinell am 16-07-2025 erzeugt. Technische Änderungen vorbehalten.

