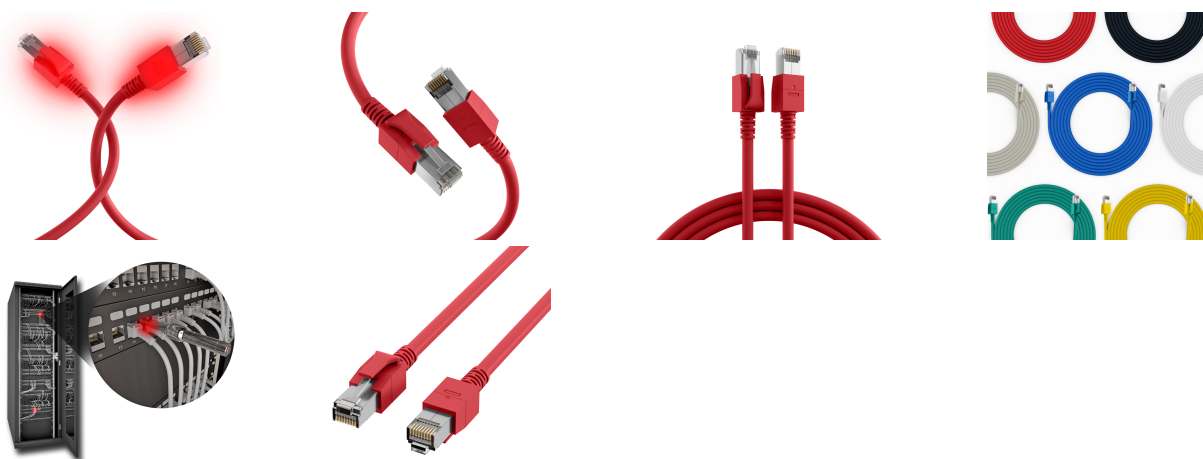
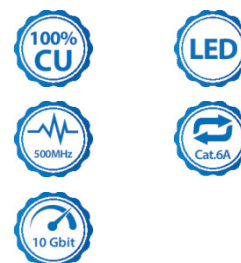


DATENBLATT

RJ45 Patchkabel Cat.6A S/FTP FRNC VC LED rot 1m



Beschreibung

RJ45 Patchkabel Cat.6A S/FTP FRNC VC LED

Das Cat.6A (TIA) Patchkabel hat vergoldete Kontakte und ermöglicht als Übertragungsstandard 10Gbit Ethernet.

Technische Produkteigenschaften

- Cat.6A (TIA)
- S/FTP Kabel mit AWG26/7
- Mantelmaterial aus halogenfreiem LSZH
- Brandschutz: flammwidrig, halogenfrei, raucharm
- Steckverbindung: RJ45 auf RJ45
- Mit Rasthebelschutz
- Besitzt vergoldete Kontakte

Dieses Datenblatt wurde maschinell am 16-07-2025 erzeugt. Technische Änderungen vorbehalten.



DATENBLATT

RJ45 Patchkabel Cat.6A S/FTP FRNC VC LED rot 1m

Der Mantel des geschirmten Patchkabels besteht aus halogenfreiem LSZH Material und besitzt einen Längenaufdruck auf der Tülle. Zusätzlich bietet das Kabel die Möglichkeit zur Stromversorgung durch PoE nach IEEE802.3af, PoE+ nach IEEE802.3at und 4PPoE nach IEEE802.3bt.

Die RJ45 LED-Stecker erlauben die mühelose Nachverfolgung des Leitungsweges. Die Belegung erfolgt nach TIA/EIA 568B und ist 1:1.

Das LAN Kabel verfügt über ein Leitermaterial aus Kupfer und eignet sich optimal für Applikationen in der strukturierten Gebäudeverkabelung, Industrial Ethernet und in Rechenzentren. Eine Bandbreite von 500 MHz wird dabei erreicht.

Verfügbare Varianten

ArtNr.	Bezeichnung	Länge	POE Klasse	Längentoleranz
DCK1001RT.1	RJ45 Patchkabel Cat.6A S/FTP FRNC VC LED rot 1m	1,0 m	PoE nach IEEE802.3af;PoE+ nach IEEE802.3at;4PPoE nach IEEE802.3bt	±5 %
DCK1001RT.2	RJ45 Patchkabel Cat.6A S/FTP FRNC VC LED rot 2m	2,0 m	PoE nach IEEE802.3af;PoE+ nach IEEE802.3at;4PPoE nach IEEE802.3bt	±5 %
DCK1001RT.3	RJ45 Patchkabel Cat.6A S/FTP FRNC VC LED rot 3m	3,0 m	PoE nach IEEE802.3af;PoE+ nach IEEE802.3at;4PPoE nach IEEE802.3bt	±5 %
DCK1001RT.5	RJ45 Patchkabel Cat.6A S/FTP FRNC VC LED rot 5m	5,0 m	PoE nach IEEE802.3af;PoE+ nach IEEE802.3at;4PPoE nach IEEE802.3bt	±5 %

Dieses Datenblatt wurde maschinell am 16-07-2025 erzeugt. Technische Änderungen vorbehalten.

