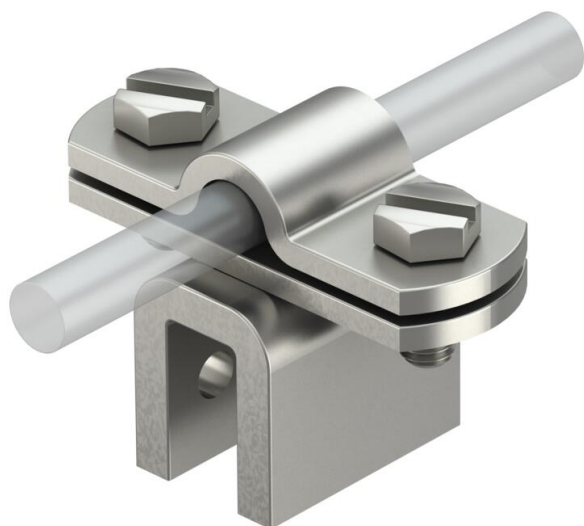


# Technisches Datenblatt

## Falzklemme Rd 8-10 bis 10 mm Blechstärke A2

Artikelnummer: 5317208



- Blechstärke bis 10 mm
- für Leitungsführung quer und parallel zum Blech
- entspricht den Anforderungen nach VDE 0185-305 (IEC 62305)



**A2** Edelstahl, rostfrei

### Stammdaten

Artikelnummer	5317208
Typ	270 8-10 VA
Bezeichnung 1	Falzklemme
Hersteller	OBO
Dimension	8/10mm
Werkstoff	Edelstahl, rostfrei 1.4301
Kleinste VK-Einheit	10
Mengeneinheit	Stück
Gewicht	13,8 kg
Gewichtseinheit	kg/100 St.
CO <sub>2</sub> Fußabdruck (GWP) Cradle-to-Gate	0,7134 kg CO <sub>2</sub> e / 1 Stück

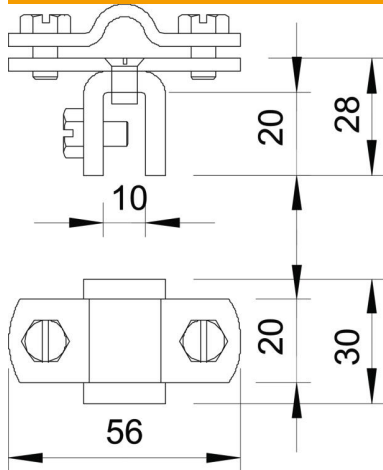
# Technisches Datenblatt

Falzklemme Rd 8-10 bis 10 mm Blechstärke A2

Artikelnummer: 5317208



## Abmessungen



## Technische Daten

Art der Befestigungsschraube	Sechskantschraube
Art des Verbinders	Falzklemme
Blitzstromtragfähigkeit	N/50 kA
Passung	Rd 8-10 mm
Klemmbereich max.	10 mm