

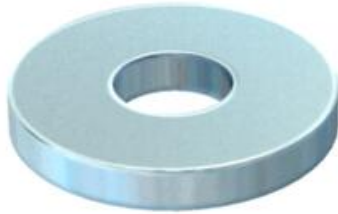
Technisches Datenblatt

Unterlegscheibe ISO 7093

Artikelnummer: 3402223



Unterlegscheibe mit großem Außendurchmesser für den universellen Einsatz.



St

Stahl

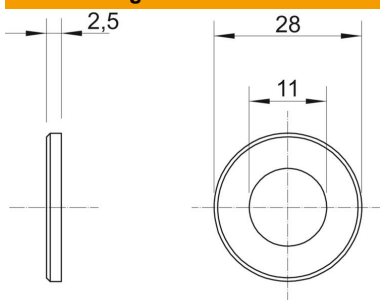
G

galvanisch verzinkt

Stammdaten

| | |
|------------------------------------|----------------------------|
| Artikelnummer | 3402223 |
| Typ | WS M10 D28 G |
| Bezeichnung 1 | Unterlegscheibe |
| Hersteller | OBO |
| Dimension | M10 |
| Werkstoff | Stahl |
| Oberfläche | galvanisch verzinkt |
| Oberflächennorm | EN ISO 19598 / EN ISO 4042 |
| Kleinste VK-Einheit | 100 |
| Mengeneinheit | Stück |
| Gewicht | 1,02 kg |
| Gewichtseinheit | kg/100 St. |
| CO Fußabdruck (GWP) Cradle-to-Gate | 0,0338 kg COe / 1 Stück |

Abmessungen



| | |
|-------------|---------|
| Blechstärke | 0,1 in |
| Maß D | 1,1 in |
| Maß d | 0,43 in |
| Maß d | 11 mm |
| Maß D min. | 28 mm |
| Maß h | 2,5 mm |

Technische Daten

| | |
|----------------|--------|
| Facettenförmig | nein |
| Gewinde | M10 |
| Materialstärke | 2,5 mm |
| Lochform | rund |