

# Technisches Datenblatt

## Unterlegscheibe A2

Artikelnummer: 3402320



Unterlegscheibe nach DIN 125 Form A für den universellen Einsatz.

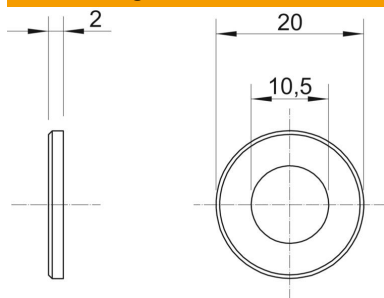


<b>A2</b>	Edelstahl, rostfrei
<b>2B</b>	blank, nachbehandelt

### Stammdaten

Artikelnummer	3402320
Typ	WS M10 D20 A2
Bezeichnung 1	Unterlegscheibe
Hersteller	OBO
Dimension	M10
Werkstoff	Edelstahl, rostfrei
Oberfläche	blank, nachbehandelt
Oberflächennorm	
Kleinste VK-Einheit	100
Mengeneinheit	Stück
Gewicht	0,408 kg
Gewichtseinheit	kg/100 St.
CO Fußabdruck (GWP) Cradle-to-Gate	0,0174 kg COe / 1 Stück

### Abmessungen



Blechstärke	0,08 in
Maß D	0,79 in
Maß d	0,41 in
Maß d	10,5 mm
Maß D min.	20 mm
Maß h	2 mm

# Technisches Datenblatt

## Unterlegscheibe A2

Artikelnummer: 3402320



### Technische Daten

Facettenförmig	nein
Gewinde	M10
Innendurchmesser	10,5 mm
Lochdurchmesser	10,5 mm
Materialstärke	2 mm
Lochform	rund