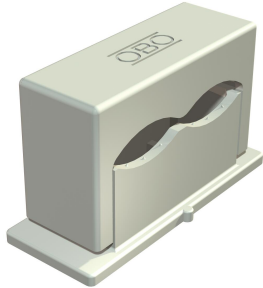


# Technisches Datenblatt

## Druck-ISO-Schelle 3050, 2-fach lichtgrau

Artikelnummer: 2115018



Für 2 Leitungen, mit Klebefuß, Langloch und zum Aufschrauben auf Gewinde M6. Zum Kleben der Polystyrol-Schellen auf Mauerwerk und Beton Impu-Fix-Stegleitungs-Schnellkleber Typ 509 verwenden.



PS

Polystyrol

### Stammdaten

Artikelnummer	2115018
Typ	3050 2 6-16
Bezeichnung 1	Druck-ISO-Schelle
Bezeichnung 2	für 2 Kabel
Hersteller	OBO
Dimension	6-16mm
Farbe	lichtgrau; RAL 7035
Werkstoff	Polystyrol
Kleinste VK-Einheit	25
Mengeneinheit	Stück
Gewicht	1,044 kg
Gewichtseinheit	kg/100 St.
CO2 Fußabdruck (GWP) Cradle-to-Gate	0,0346 kg COe / 1 Stück

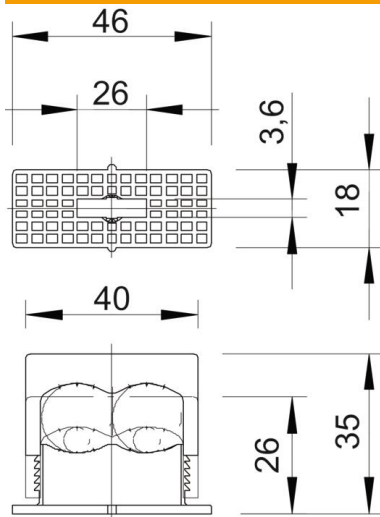
# Technisches Datenblatt

Druck-ISO-Schelle 3050, 2-fach lichtgrau

Artikelnummer: 2115018



## Abmessungen



Maß a	46 mm
Maß a1 (mm)	26 mm
Maß b	18 mm
Maß b1	3,8 mm
Maß c	40 mm
Maß d	26 mm
Maß e	35 mm

## Technische Daten

Anreihbar	nein
Anzahl der Kabel/Rohre	2
Befestigungsart	Schraubloch
Halogenfrei	ja
Rastsystem	ja
Schlagfest	ja
Spannbereich D max.	16 mm
Spannbereich D min.	6 mm