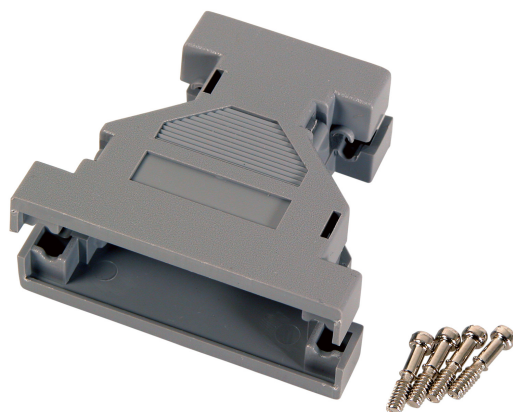


# DATENBLATT

## Leer-Gehäuse-Plastik 09-09pol., grau



### Beschreibung

Dient zur Erstellung eigener Adapter. Kunststoff, grau.

### Verfügbare Varianten

ArtNr.	Bezeichnung	Farbe	Geeignet für Anzahl der Pole	Typ
EB0909	Leer-Gehäuse-Plastik 09-09pol., grau	grau	9	DSub 9pol./DSub 9pol.
EB0925	Leer-Gehäuse-Plastik 09-25pol., grau	grau	9,25	DSub 9pol./DSub 25pol.
EB2525	Leer-Gehäuse-Plastik 25-25pol., grau	grau	25	DSub 25pol./DSub 25pol.

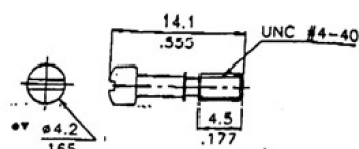
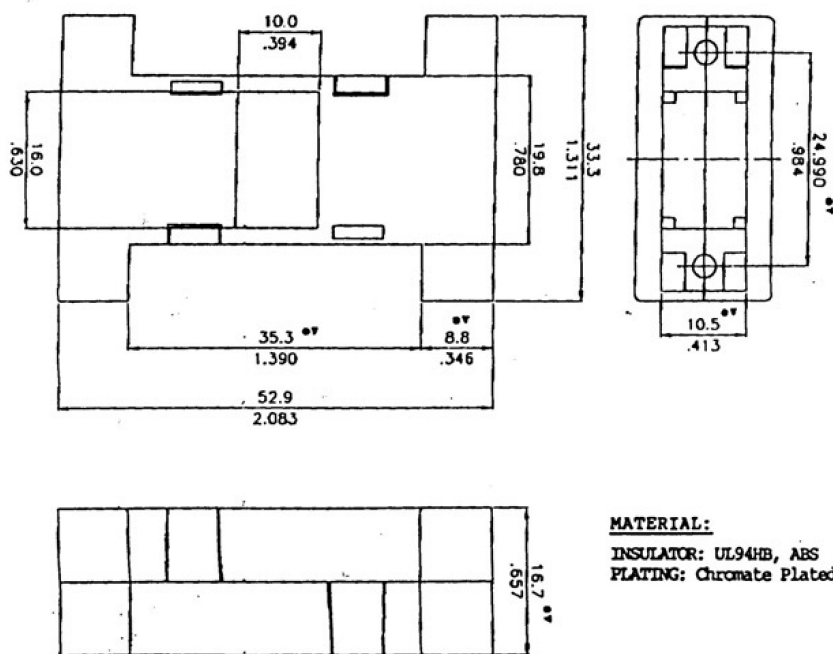
### Zeichnungen

Dieses Datenblatt wurde maschinell am 16-07-2025 erzeugt. Technische Änderungen vorbehalten.



# DATENBLATT

Leer-Gehäuse-Plastik 09-09pol., grau



Material: Brass  
Plating: 30~50  $\mu$  nickel overall

ORDERING INFORMATION:  
P/N EB0909 unmetallized  
P/N EB0909M metallized

**MATERIAL:**  
INSULATOR: UL94HB, ABS  
PLATING: Chromate Plated

Dieses Datenblatt wurde maschinell am 16-07-2025 erzeugt. Technische Änderungen vorbehalten.

