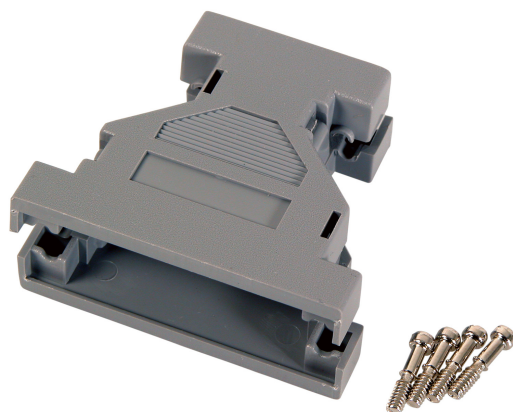


DATENBLATT

Leer-Gehäuse-Plastik 09-09pol., grau



Beschreibung

Dient zur Erstellung eigener Adapter. Kunststoff, grau.

General data

Werkstoff	Kunststoff
-----------	------------

Mechanical characteristics

Zweiteilig	Ja
Teilbar	Ja

Mechanische Eigenschaften

Art der Verriegelung	Schraube
----------------------	----------

Verfügbare Varianten

ArtNr.	Bezeichnung	Farbe	Geeignet für Anzahl der Pole	Typ
EB0909	Leer-Gehäuse-Plastik 09-09pol., grau	grau	9	DSub 9pol./DSub 9pol.
EB0925	Leer-Gehäuse-Plastik 09-25pol., grau	grau	9,25	DSub 9pol./DSub 25pol.
EB2525	Leer-Gehäuse-Plastik 25-25pol., grau	grau	25	DSub 25pol./DSub 25pol.

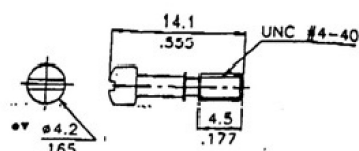
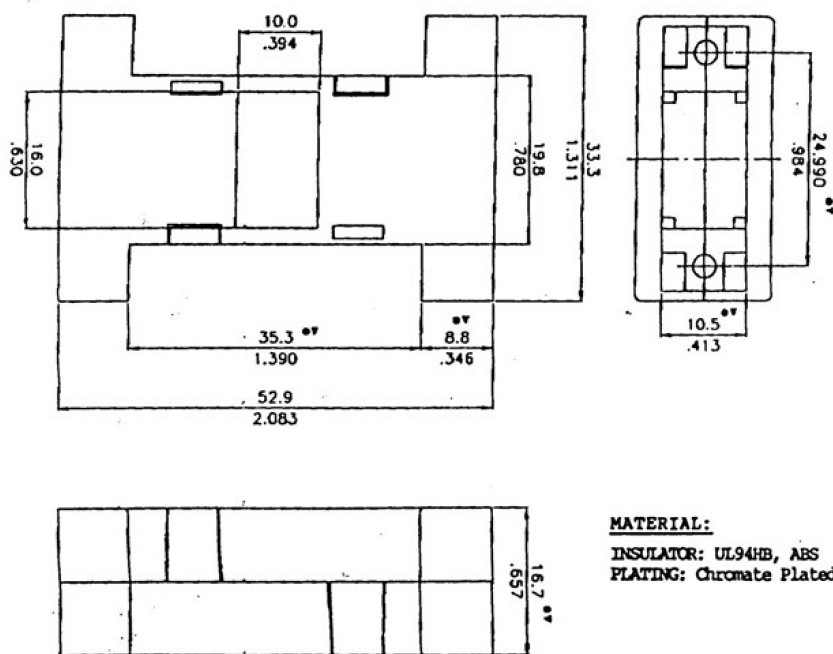
Zeichnungen

Dieses Datenblatt wurde maschinell am 09-09-2024 erzeugt. Technische Änderungen vorbehalten.



DATENBLATT

Leer-Gehäuse-Plastik 09-09pol., grau



Material: Brass
Plating: 30~50 μ nickel overall

ORDERING INFORMATION:
P/N EB0909 unmetallized
P/N EB0909M metallized

MATERIAL:
INSULATOR: UL94HB, ABS
PLATING: Chromate Plated

Dieses Datenblatt wurde maschinell am 09-09-2024 erzeugt. Technische Änderungen vorbehalten.