

SIRIUS SANFTSTARTER, S2, 72A,  
37KW/400V, 40GRAD, AC 200-480V,  
AC/DC 24V, SCHRAUBKLEMMEN

### Allgemeine Details:

<b>Produkt-Markename</b>		SIRIUS
<b>Produktausstattung</b>		
• integriertes Überbrückungskontaktsystem		Ja
• Thyristoren		Ja
<b>Produktfunktion</b>		
• Geräteeigenschutz		Ja
• Motorüberlastschutz		Ja
• Thermistormotorschutz-Auswertung		Nein
• Reset extern		Ja
• Einstellbare Strombegrenzung		Ja
• Wurzel-3-Schaltung		Nein
<b>Produktbestandteil / Ausgang für Motorbremse</b>		Nein
<b>Betriebsmittelkennzeichen</b>		
• gemäß DIN EN 61346-2		Q
• gemäß DIN 40719 erweitert gemäß IEC 204-2 / gemäß IEC 750		G

### Leistungselektronik:

<b>Produkt-Bezeichnung</b>		Sanftstarter für Standard-Anwendungen
<b>Betriebsstrom</b>		
• bei 40 °C / Bemessungswert	A	72
• bei 50 °C / Bemessungswert	A	62
• bei 60 °C / Bemessungswert	A	60
<b>abgegebene mechanische Leistung / für Drehstrommotor</b>		
• bei 230 V / bei Standardschaltung / bei 40 °C		
• Bemessungswert	W	22.000
• bei 400 V / bei Standardschaltung / bei 40 °C		
• Bemessungswert	W	37.000
<b>abgegebene mechanische Leistung (hp) / für 3-phasigen Drehstrommotor / bei 200/208 V / bei Standardschaltung / bei 50 °C / Bemessungswert</b>	hp	20
<b>Betriebsfrequenz</b>		

• Bemessungswert	Hz	50 ... 60
relative negative Toleranz / der Betriebsfrequenz	%	-10
relative positive Toleranz / der Betriebsfrequenz	%	10
Betriebsspannung / bei Standardschaltung / Bemessungswert	V	200 ... 480
relative negative Toleranz / der Betriebsspannung / bei Standardschaltung	%	-15
relative positive Toleranz / der Betriebsspannung / bei Standardschaltung	%	10
Mindestlast in % von I <sub>M</sub>	%	20
Einstellbarer Nennstrom / des Motors / für Motorüberlastschutz / minimal	A	35
Dauerbetriebsstrom in % von I <sub>e</sub> / bei 40 °C	%	115
Verlustwirkleistung / bei Betriebsstrom / bei 40 °C / während Betrieb / typisch	W	15

#### Steuerelektronik:

Art der Spannung / der Steuerspeisespannung		AC/DC
Frequenz der Steuerspeisespannung / 1 / Bemessungswert	Hz	50
Frequenz der Steuerspeisespannung / 2 / Bemessungswert	Hz	60
relative negative Toleranz / der Frequenz der Steuerspeisespannung	%	-10
relative positive Toleranz / der Frequenz der Steuerspeisespannung	%	10
Steuerspeisespannung / 1		
• bei 50 Hz / bei AC	V	24
• bei 60 Hz / bei AC	V	24
relative negative Toleranz / der Steuerspeisespannung / bei 60 Hz / bei AC	%	-20
relative positive Toleranz / der Steuerspeisespannung / bei 60 Hz / bei AC	%	20
Steuerspeisespannung / 1 / bei DC / Bemessungswert	V	24
relative negative Toleranz / der Steuerspeisespannung / bei DC	%	-20
relative positive Toleranz / der Steuerspeisespannung / bei DC	%	20
Ausführung der Anzeige / für Fehlersignal		rot

#### Mechanischer Aufbau:

Baugröße des Motorsteuergerätes		S2
Breite	mm	55
Höhe	mm	160
Tiefe	mm	170
Art der Befestigung		Schraub- und Schnappbefestigung

<b>Einbaulage</b>		Mit Zusatzlüfter: bei senkrechter Montageebene +/-90° drehbar, bei senkrechter Montageebene +/- 22,5° nach vorne und hinten kippbar. Ohne Zusatzlüfter: bei senkrechter Montageebene +/-10° drehbar, bei senkrechter Montageebene +/- 10° nach vorne und hinten kippbar
<b>einzuhaltender Abstand bei Reihenmontage</b>		
• aufwärts	mm	60
• seitwärts	mm	30
• abwärts	mm	40
<b>Aufstellungshöhe / bei Höhe über NN</b>	m	5.000
<b>Leitungslänge / maximal</b>	m	300
<b>Polzahl / für Hauptstromkreis</b>		3

<b>Elektrische Anschlüsse:</b>		
<b>Ausführung elektrischer Anschluss</b>		
• für Hauptstromkreis		Schraubanschluss
• für Hilfs- und Steuerstromkreis		Schraubanschluss
<b>Anzahl der Öffner / für Hilfskontakte</b>		0
<b>Anzahl der Schließer / für Hilfskontakte</b>		2
<b>Anzahl der Wechsler / für Hilfskontakte</b>		1
<b>Art der anschließbaren Leiterquerschnitte / für Hauptkontakte / für Rahmenklemme / bei Nutzung der vorderen Klemmstelle</b>		
• eindrätig		2x (1,5 ... 16 mm <sup>2</sup> )
• feindrätig / mit Aderendbearbeitung		0,75 ... 25 mm <sup>2</sup>
• mehrdrätig		0,75 ... 35 mm <sup>2</sup>
<b>Art der anschließbaren Leiterquerschnitte / für Hauptkontakte / für Rahmenklemme / bei Nutzung der hinteren Klemmstelle</b>		
• eindrätig		2x (1,5 ... 16 mm <sup>2</sup> )
• feindrätig / mit Aderendbearbeitung		1,5 ... 25 mm <sup>2</sup>
• mehrdrätig		1,5 ... 35 mm <sup>2</sup>
<b>Art der anschließbaren Leiterquerschnitte / für Hauptkontakte / für Rahmenklemme / bei Nutzung beider Klemmstellen</b>		
• eindrätig		2x (1,5 ... 16 mm <sup>2</sup> )
• feindrätig / mit Aderendbearbeitung		2x (1,5 ... 16 mm <sup>2</sup> )
• mehrdrätig		2x (1,5 ... 25 mm <sup>2</sup> )
<b>Art der anschließbaren Leiterquerschnitte / bei AWG-Leitungen / für Hauptkontakte / für Rahmenklemme</b>		
• bei Nutzung der hinteren Klemmstelle		16 ... 2
• bei Nutzung der vorderen Klemmstelle		18 ... 2
• bei Nutzung beider Klemmstellen		2x (16 ... 2)
<b>Art der anschließbaren Leiterquerschnitte</b>		
• für Hilfskontakte		

- eindrätig
- feindrätig / mit Aderendbearbeitung
- bei AWG-Leitungen / für Hilfskontakte
- feindrätig / mit Aderendbearbeitung

2x (0,5 ... 2,5 mm<sup>2</sup>)  
 2x (0,5 ... 1,5 mm<sup>2</sup>)  
 2x (20 ... 14)  
 2x (20 ... 16)

#### Umgebungsbedingungen:

##### Umgebungstemperatur

- während Betrieb
- während Lagerung

°C -25 ... 60  
 °C -40 ... 80

##### Derating-Temperatur

°C 40

##### Schutzart IP

IP00

#### Approbationen/ Zertifikate:

##### allgemeine Produktzulassung

##### Explosionsschutz

##### Prüfbescheinigungen

[CQC](#)



[ROSTEST](#)



[DEKRA EXAM, DMT](#)

[Hersteller](#)

##### Schiffbau

##### sonstiges



[PRS](#)

[Hersteller](#)

#### UL/CSA Bemessungsdaten:

##### abgegebene mechanische Leistung (hp) / für 3-phasigen Drehstrommotor

- bei 220/230 V / bei Standardschaltung
  - bei 50 °C / Bemessungswert
- bei 460/480 V / bei Standardschaltung
  - bei 50 °C / Bemessungswert

hp 20  
 hp 40

##### Kontaktbelastbarkeit / der Hilfskontakte / gemäß UL

B300 / R300

#### Weitere Informationen:

##### Information- and Downloadcenter (Kataloge, Broschüren,...)

<http://www.siemens.de/industrial-controls/catalogs>

##### Industry Mall (Online-Bestellsystem)

<http://www.siemens.de/industrial-controls/mall>

##### CAX-Online-Generator

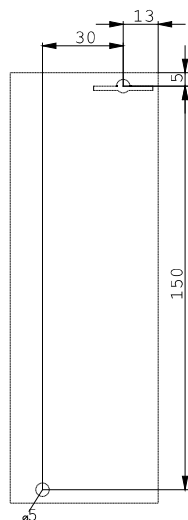
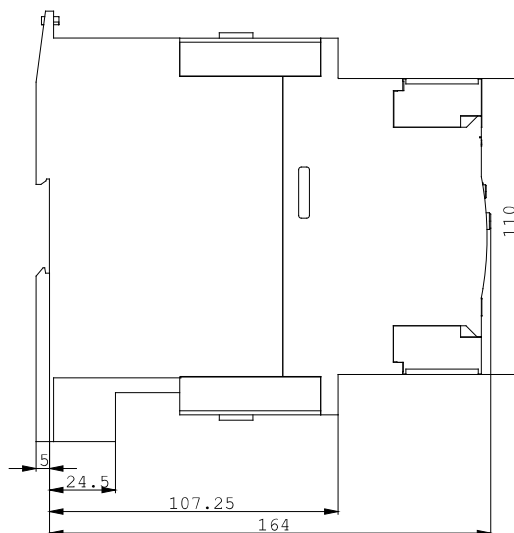
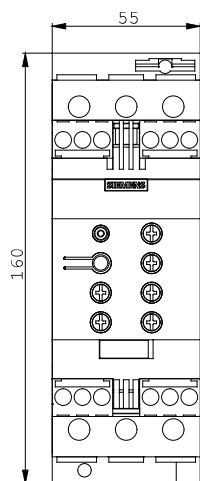
<http://www.siemens.com/cax>

##### Service&Support (Handbücher, Betriebsanleitungen, Zertifikate, Kennlinien, FAQs,...)

<http://support.automation.siemens.com/WW/view/de/3RW4038-1BB04/all>

##### Bilddatenbank (Produktfotos, 2D-Maßzeichnungen, 3D-Modelle, Geräteschaltpläne, ...)

[http://www.automation.siemens.com/bilddb/cax\\_de.aspx?mlfb=3RW4038-1BB04](http://www.automation.siemens.com/bilddb/cax_de.aspx?mlfb=3RW4038-1BB04)



letzte Änderung:

20.06.2011